

KESHILLA PER SIGURINE E SHOFEREVE

NE RAST EMERGJENCE: VEPRIMET QE DUHEN NDERMARRE



Nese dritat ne kalimin ne nivel fillojne te pulsojne, nderkohe qe kaloni, vazhdoni ti jepni automjetit



Nese automjeti juaj eshte bllokuar ne mes te barrierave, vazhdoni ti jepni duke i kaluar ato



Evakuoni te gjithë posagjeret nga automjeti i prishur dhe largohuni sa me shpejt



Telefono numrin e emergjences

RU

UIC

INTERNATIONAL UNION
OF RAILWAYS

OPERATION
LIFESAVER®
Estonia

Global
Level
Crossing
Network

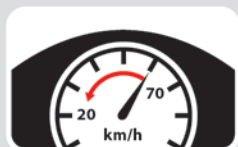
www.iru.org
www.uic.org
www.ole.ee/en

TE AUTOBUSEVE

KALIM I SIGURT: DUHET TE RESPEKTOHEN KUSHTET E PERGJITHSHME



Pergatitu te kalosh nje kalim ne nivel



Ulni shpejtesine



Respektoni sinjalistiken rrugore



Ku ka nje sinjal STOP: Ndalo, shiko ne te dyja anet dhe degjo me kujdes



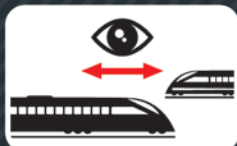
Ndalo me perpara sinjalistikes se kalimit ne nivel



Te jeni te vetedijshem per bllokimet e trafikut



Asnjehere mos ndalo ne shina



Mbani parasysh qe nje tren mund te kaloje ne te dy drejtimet



Mos I jepni automjetit zigzag ndermjet barrierave



Prisni qe te gjitha sinjalet paralajmeruese te ndalojne dhe barrierat te hapen plotesisht

KALIM I SIGURT: KUSHTE TE TJERA QE DUHET TE RESPEKTOHEN



Drejto automjetin sipas kushteve klimaterike



Te jeni te vetedijshem per gjatesine e automjetit tuaj



Vezhgoni lartesine e duhur te lejueshme



Vezhgoni gjeresine perkatese te lejueshme



Vezhgoni topografine ne kalimin ne nivel

KESHILLA SPECIALE PER AUTOMJETET KOMERCIALE



Fikni radion



Keni parasysh qe treni nuk mund te ndaloje menjehere



Keni parasysh qe pesha e trenit eshte shume here me e madhe se e autobuzit



Keni parasysh qe treni eshte me i gjere se gjeresia e shinave