

Dossier stampa

ILCAD CAMPAIGN 2011

**Giornata mondiale di sensibilizzazione ai
passaggi a livello**

9 giugno 2011



10 giugno 2011

FERROVIE DELLO STATO

**Direzione Centrale Relazioni con i Media
e Redazione di Gruppo**

Tel. 06.44105355 (970.25355)

e-mail: ufficio.stampa@ferroviestato.it

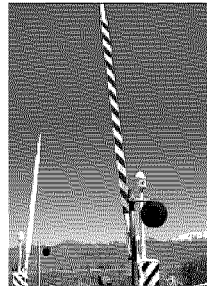


Dossier Stampa

Regionale

Passaggi a livello Campagna informativa dopo l'escalation degli incidenti mortali

Il 2010 è stato un anno nero per gli incidenti ai passaggi a livello. Il numero è aumentato sensibilmente e di conseguenza anche quello delle persone decedute: 10 morti (il doppio rispetto al 2009) in 15 incidenti, triplicati rispetto al 2008. In Piemonte sono 4 le persone morte. Per sensibilizzare l'opinione pubblica e portare all'attenzione un tema troppo spesso sottovalutato è stata organizzata ieri la «Giornata internazionale di informazione e sensibilizzazione sui passaggi a livello». Unico il claim per gli oltre 40 Stati che aderiscono all'iniziativa: «Al passaggio a livello, priorità alla vita!» («Act safely at level crossing!»). Scopo dell'iniziativa - promossa da Commissione Europea e **Union Internationale des Chemins de Fer** (UIC) - è quello di informare i cittadini sui comportamenti sicuri da adottare in prossimità dei passaggi a livello e sensibilizzarli all'osservanza del Codice della Strada. Quasi sempre a provocare gli incidenti sono automobilisti, motociclisti e pedoni. La maggior parte degli incidenti coinvolge persone che vivono nelle vicinanze dei passaggi a livello o che li utilizzano frequentemente. Proprio la fa-



NUMERI

Nel 2010 in Piemonte gli incidenti mortali sono stati 4

miliarità e l'abitudine che hanno nell'attraversarli le rendono meno attente. Le nuove linee ferroviarie, oggi, sono costruite senza passaggi a livello. Sulle linee convenzionali (fondamentali e complementari) sono in continua diminuzione grazie a un programma di interventi avviato da Fs nel 1985. Rfi ha in progettazione e in corso interventi per eliminare circa 100 passaggi a livello all'anno con un investimento di circa 80 milioni di euro. I passaggi a livello saranno sostituiti con sottopassi o cavalcavia. Quelli in esercizio su oltre 16.700 chilometri di linee del network di Rfi. Sugli oltre 6.400 chilometri di linee fondamentali, dove transita il 90% del **traffico ferroviario** sono 498 (di cui 50 in consegna a privati), i più impegnativi da sopprimere perché inseriti nei più importanti sistemi urbani. Sulla rete complementare (9.339 km) sono 5.505 (di cui 1.234 in consegna ai privati). Nel 2010 Rfi ha soppresso 103 passaggi a livello (70 milioni di euro) che seguono i 111 del 2009 (80 milioni di euro). L'obiettivo per il 2011 è di sopprimere circa 85 passaggi a livello, quasi tutti sulle linee fondamentali.



Sicurezza. Sono in crescita: durante l'anno già tre in Lombardia, una a Bergamo

Morti sui binari, anno nero

E ora le Fs dettano le regole

BERGAMO - Il 2010 è stato un "anno nero" per gli incidenti ai passaggi a livello. Il numero è aumentato sensibilmente e di conseguenza anche quello delle persone decedute: 10 morti (il doppio rispetto al 2009) in 15 incidenti, triplicati rispetto all'anno precedente (9 nel 2008). In Lombardia nel 2010 gli incidenti sono stati tre (con due morti e un ferito). Nel 2011 sono tre le persone decedute a causa di altrettanti incidenti. Come Rita Artina, 53 anni, la donna di Bergamo che la mattina del 27 aprile era stata travolta da un convoglio al passaggio a livello di via Martin Luther King, impigliata dal guinzaglio dei suoi due cani mentre attraversava i binari, a semi sbarre abbassate.

Giornata internazionale - Per portare l'attenzione su questo problema, ieri è stata organizzata la "Giornata internazionale di in-

formazione e sensibilizzazione sui passaggi a livello". In una nota, le **Ferrovie dello Stato** sottolineano come la causa degli incidenti sia «il mancato rispetto di regole semplici e del Codice della Strada, mentre l'idea diffusa, e falsa, è che questi incidenti siano un problema esclusivamente ferroviario». Fs detta quindi poche e semplici regole. «Attraversare solo quando le barriere sono completamente alzate, fermarsi quando le sbarre sono in chiusura, attendere la riapertura delle barriere, non scavalcare o passare sotto le sbarre quando sono chiuse, non sollevare le barriere quando sono abbassate, rispettare la segnaletica e i semafori stradali che proteggono i passaggi a livello, osservare scrupolosamente le norme del Codice della Strada».

Il Gruppo **Ferrovie dello Stato** sostiene l'iniziativa

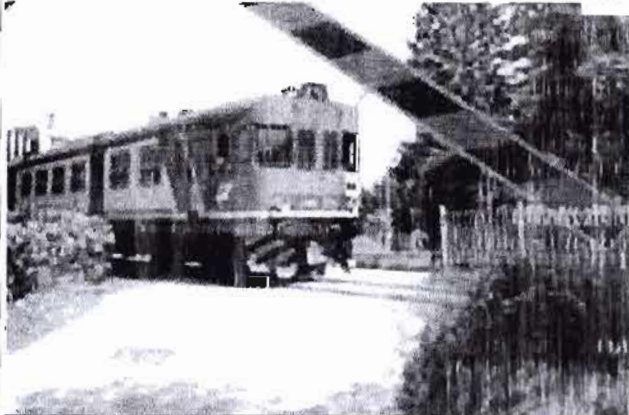
diffondendo il video "Al passaggio a livello, priorità alla vita!", finanziato dalla Commissione Europea e promosso da tutti i partner di ILCAD 2011 (International Level Crossing Awareness Day), sugli schermi informativi delle principali stazioni italiane; sul sito web ferroviedellostato.it; nel canale FS YouTube (<http://www.youtube.com/user/ferroviedellostato>); sul sito web FSNews (fsnews.it), il quotidiano on line del Gruppo FS e su quello ILCAD (ilcad.org).

Via le sbarre - E sarà sempre più necessario stare attenti. Le nuove linee ferroviarie, infatti, sono costruite senza passaggi a livello. Nel 2010 sono stati eliminati 21 passaggi a livello per un investimento complessivo di 31 milioni di euro. **Rete Ferroviaria Italiana** (Gruppo FS) ha in progettazione e in corso interventi per eliminare cir-

ca 100 passaggi a livello all'anno con un investimento di circa 80 milioni di euro. Nel 2010 RFI ha soppresso 103 passaggi a livello (investimento complessivo circa 70 milioni di euro), che seguono i 111 del 2009 (investimento complessivo circa 80 milioni di euro).

Oggi sono 6.003 (1.284 quelli la cui responsabilità è affidata direttamente ai privati) i passaggi a livello in esercizio su oltre 16.700 km di linee del network di RFI. Sugli oltre 6.400 chilometri di linee fondamentali, dove transita il 90 per cento del **traffico ferroviario** sono 498 (di cui 50 in consegna a privati), i più impegnativi da sopprimere perché inseriti nei più importanti sistemi urbani. Sulla rete complementare (9.339 km) sono 5.505 (di cui 1.234 in consegna ai privati). L'obiettivo di RFI per il 2011 è di sopprimere circa 85 passaggi a livello, quasi tutti sulle linee fondamentali.

I binari alla Trucca dove perse la vita una donna bergamasca



Il 27 aprile scorso Rita Artina, 53 anni, ha perso la vita attraversando il passaggio a livello in via Martin Luther King a Bergamo

Passaggi a livello pericolosi Si chiuderanno quelli a chiave

SACILE - (olb) Anche nel 2010 il passaggio a livello di viale Lacchin si è macchiato di sangue, con la morte di Sergio Ragazzon, 67 anni, che, portando la sua bicicletta a mano, ha attraversato i binari nonostante le sbarre fossero abbassate. E con una media media di un morto l'anno si ripropone la questione delle sbarre pericolose in centro. Per questo la "Giornata internazionale di informazione e sensibilizzazione sui passaggi a livello", iniziativa europea organizzata per oggi, alla quale aderisce Ferrovie dello Stato è ancora più significativa in riva al Livenza. Più volte il sindaco Roberto Ceraolo ha sollevato la questione e ha preso carta e penna per scrivere alle Fs chiedendo la soppressione dei passaggi a livello. Indubbiamente Sacile è indietro in questo senso, rispetto agli altri comuni limitrofi. In passato, prima del Duemila, era stato fatto un piano della

soppressione dei passaggi a livello e l'amministrazione aveva firmato un protocollo d'intesa con il quale, a differenza dei vicini, si impegnava a tirar fuori soldi per la loro soppressione. Ma è difficile trovare 2 milioni e mezzo e i progetti sono rimasti fermi. Fino a quando, pochi anni fa, è stato ridefinito il discorso con le Ferrovie ed è stato fatto partire il sottopasso di Cornadella. Il prossimo step riguarda la chiusura dei passaggi a livello con chiave. Sono 5 e pericolosissimi a San Odorico. L'amministrazione Cappuzzo aveva valutato con Fs un progetto per la chiusura di 4 su 5 passaggi. L'amministrazione Ceraolo invece sta procedendo per la totale chiusura. L'accordo con le Ferrovie prevede 150 mila euro a Passaggio a livello. Soldi che serviranno per fare la strada parallela ai passaggi a livello con chiave che sfocerà nella Gronda Est.

© riproduzione riservata



L'INIZIATIVA Troppe trappole per gli utenti: ecco la mappa degli interventi

Passaggi a livello pericolosi, Rfi elimina tutte le sbarre

A volte, la morte corre sulle sbarre di un passaggio a livello. Errore umano, fretta, inadeguatezza degli impianti sono costati, solo nell'ultimo anno, sono costati ben 15 decessi in tutta Italia. Di questi, uno avvenne il 5 gennaio del 2010 a Tassignano, quando il 61 enne Giovanni Tonazzini fu investito da un treno mentre camminava lungo i binari sulla

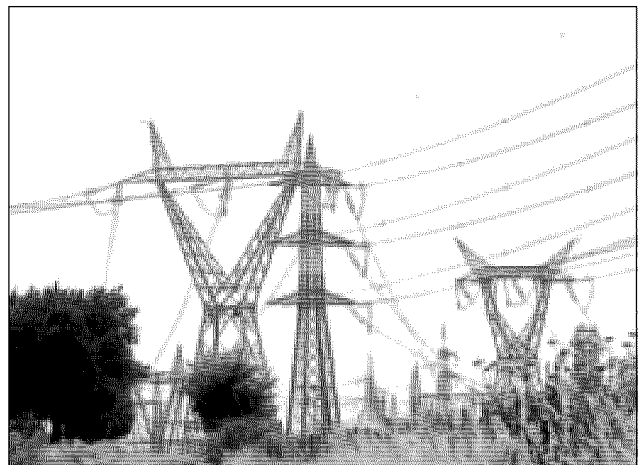
tratta capannorese. Per evitare che tragedie come questa possano ripetersi, **Trenitalia** ha organizzato la "Giornata internazionale di informazione e sensibilizzazione sui passaggi a livello". Il Gruppo **Ferrovie dello Stato** sostiene l'iniziativa diffondendo il video "Al passaggio a livello, priorità alla vita!", finanziato dalla Commissione Europea e diffuso, sugli schermi informativi

delle principali stazioni italiane. Troppe volte, e noi del "Nuovo Corriere" lo abbiamo più volte denunciato, il **traffico ferroviario** nella nostra provincia è stato interrotto anche per ore a causa dei tanti contrasti sui passaggi a livello, spesso attraversati in corsa da incauti automobilisti rimasti poi incagliati sui binari per l'abbassamento delle sbarre. In Toscana il piano di soppres-

sione e automazione dei passaggi a livello di RFI - messo a punto con Regione, Provincia e Comuni - prevede di eliminare, nel 2011, 5 passaggi a livello. Nel 2010 sono stati eliminati 15 passaggi a livello per un investimento complessivo di 22 milioni di euro. Dalle nostre parti, si procederà alla chiusura del passaggio in via Ingrassini a Lucca, quello di Altopascio e limare alcune pericolose curvatures lungo il tragitto tra Capannori e Altopascio.

■ Sicurezza

Diffuso un video in tutte le stazioni principali



Ritaglio stampa ad uso esclusivo del destinatario, non riproducibile.

FERROVIE

Nel 2011 via otto passaggi a livello



Un treno

PERUGIA - Il piano di soppressione e automazione dei passaggi a livello di Rfi in Umbria prevede di eliminare, nel 2011, otto passaggi a livello. Nel 2010 ne erano stati eliminati quattro (uno a Spoleto, due a Valtopina e uno a Bastia) per un investimento complessivo di 6 milioni di euro.

Nel 2011 il piano prevede l'eliminazione di altri otto passaggi a livello: quattro nel comune di Foligno, due nel comune di Valtopina, uno a Fossato di Vico e uno ad Assisi. Gli interventi per eliminare i passaggi a livello (finanziati dallo Stato con appositi fondi e concordati con gli enti locali, Regioni, Province e Comuni) richiedono investimenti economici considerevoli, ma sono un processo fondamentale - si sottolinea in una nota delle Fs - per incrementare gli standard di sicurezza riducendo sensibilmente gli incidenti in prossimità degli attraversamenti.

Infatti, nel 2010 sono stati registrati 15 incidenti (uno mortale ad Assisi), contro i cinque del 2009, e i nove del 2008.



IL PIANO FERROVIE DELLO STATO

Eliminati otto passaggi a livello Attraversamenti a prova di sicurezza

— PERUGIA —

IL PIANO di soppressione e automazione dei passaggi a livello in Umbria prevede di eliminare, nel 2011, otto passaggi a livello. Nel 2010 ne erano stati eliminati quattro (uno a Spoleto, due a Valtopina e uno a Bastia) per un investimento complessivo di 6 milioni di euro. Nel 2011 il piano prevede l'eliminazione di altri otto attraversamenti: quattro nel comune di Foligno, due nel comune di Valtopina, uno a Fossato di Vico e uno ad Assisi. Gli interventi per eliminarli (finanzianti dallo Stato con appositi fondi e concordati con gli enti locali, Regioni, Province e Comuni) richiedono investimenti economici considerevoli, ma sono un processo fondamentale, si sottolinea in una nota delle Fs, per incrementare gli standard di sicurezza, riducendo sensibilmente gli incidenti in prossimità degli attraversamenti. Infatti, nel 2010 sono stati registrati 15 incidenti (uno mortale ad Assisi), contro i cinque del 2009, e i nove del 2008.



Ritaglio stampa ad uso esclusivo del destinatario, non riproducibile.

Sono già state eliminate le strutture di Badolato e San Sostene

Sicurezza ai passaggi a livello

Al via la giornata di sensibilizzazione promossa da Rfi Calabria

IL 2010 è stato un anno nero per gli incidenti ai passaggi a livello. Il numero è aumentato e di conseguenza anche quello delle persone decedute: 10 morti (il doppio rispetto al 2009) in 15 incidenti, triplicati rispetto all'anno precedente. La causa? Il mancato rispetto di regole semplici e del Codice della Strada.

Il piano di soppressione e automazione dei passaggi a livello di Rfi in Calabria - messo a punto con Regione, Provincia e Comuni - prevede l'eliminazione, nel 2011, di 2 passaggi a livello. I due sottopassi ferroviari che hanno consentito l'eliminazione di altrettanti passaggi a livello sono stati inaugurati lo scorso mese di maggio a Isca sullo Ionio e a S. Andrea Apostolo dello Ionio. L'investimento complessivo per le due opere è stato di 5 milioni di euro.

Nel 2010 sono stati eliminati in Calabria 2 passaggi a livello, sempre nel Catanzarese, per un investimento complessivo di 3 milioni di euro, a San Sostene e a Badolato.

Il piano regionale di soppressione e automazione dei passaggi a livello prevede altri tre interventi, attualmente in fase di progettazione: due a Cassano e uno a Melissa, per un investimento complessivo di 16 milioni di euro.

La sostituzione dei passaggi a livello con opere alternative (cavalcaferrovia e sottopassi) è una scelta concordata con gli Enti territoriali interessati, in primo luogo le Amministrazioni comunali e provinciali.

Nel corso degli ultimi anni Rete Ferroviaria Italiana ha sottoscritto numerosi accordi e convenzioni con gli Enti locali titolari dei diritti di attraversamento per il contributo, anche finanziario, nella realizzazione delle opere.

La scelta dell'opera sostitutiva da realizzare è subordinata alle condizioni orografiche e idrogeologiche del territorio, alle urbanizzazioni e ai vincoli archeologici o paesaggistici. Esistono, poi, delle regole di sicurezza. |

Prima regola: attraversare un passaggio a livello solo quando le barriere sono completamente alzate. Seconda regola: il passaggio a livello è chiuso: non scavalcare le barriere; non passare sotto le sbarre; e non sollevare le barriere.

Terza regola: il passaggio del treno non è il segnale che si può attraversare i binari; subito dopo, infatti, sulle linee a doppio binario potrebbe passare un altro convoglio in direzione opposta o sul binario attiguo.

Quarta regola: rispettare la segnaletica e i semafori stradali che

proteggono i passaggi a livello.

È il Codice della Strada, articolo 147, che regola il comportamento ai passaggi a livello. Non rispettare queste regole vuol dire violare il Codice della Strada.

I passaggi a livello sono sempre segnalati, anche quando sono aperti. È importante comunque attraversarli con cautela, anche quando le sbarre sono alzate.



Un passaggio a livello



Al via anche nella provincia di Catanzaro il piano di soppressione dei passaggi a livello varato dalle Ferrovie

Unico obiettivo priorità alla vita

Ieri la "Giornata internazionale di informazione e sensibilizzazione"

IL 2010 È STATO un anno nero per gli incidenti ai passaggi a livello. Il numero è aumentato e, di conseguenza, anche quello delle persone decedute: 10 (il doppio rispetto al 2009) in 15 incidenti, triplicati rispetto all'anno precedente. La causa? Il mancato rispetto di regole semplici e del Codice della Strada.

Per sensibilizzare l'opinione pubblica è stata organizzata la "Giornata internazionale di informazione e sensibilizzazione sui passaggi a livello". Unico il claim per gli oltre 40 Stati che aderiscono all'iniziativa: "Al passaggio a livello, priorità alla vita!".

Le nuove linee ferroviarie, oggi, sono costruite senza passaggi a livello. Sulle linee convenzionali (fondamentali e complementari) sono in continua diminuzione grazie a un programma di interventi avviato da FS nel 1985. Oggi sono 6.003 (1.284 quelli la cui responsabilità è affidata direttamente ai privati) i passaggi a livello in esercizio su oltre 16.700 km di linee del network di RFI. Sugli oltre 6.400 chilometri di linee fondamentali, dove transita il 90% del traffico ferroviario, sono 498 (di cui 50 in consegna a privati), i più impegnativi da sopprimere perché inseriti nei più importanti sistemi urbani. Sulla rete com-

plementare (9.339 km) sono 5.505 (di cui 1.234 in consegna ai privati).

Il piano di soppressione e automazione dei passaggi a livello di RFI in Calabria - messo a punto con Regione, Provincia e Comuni - prevede l'eliminazione, nel 2011, di 2 passaggi a livello. I due sottopassi ferroviari che hanno consentito l'eliminazione di altrettanti passaggi a livello sono stati inaugurati lo scorso mese di maggio a Isca sullo Ionio e a S. Andrea Apostolo dello Ionio. L'investimento complessivo per le due opere è stato di 5 milioni di euro.

Nel 2010 sono stati eliminati in Calabria 2 passaggi a livello, sempre nel Catanzarese, per un investimento complessivo di 3 milioni di euro, a San Sostene e a Badolato.

Il piano regionale di soppressione e automazione dei passaggi a livello prevede altri tre interventi, attualmente in fase di progettazione: due a Cassano e uno a Melissa, per un investimento complessivo di 16 milioni di euro.

LE REGOLE DA RISPETTARE AI PASSAGGI A LIVELLO. Prima regola: attraversare un passaggio a livello solo quando le barriere sono completamente alzate. Seconda regola: il passaggio a livello è chiuso quindi non bisogna scavalcare le barriere; non passare sotto le sbarre e non

sollevare le barriere. Terza regola: il passaggio del treno non è il segnale che si può attraversare i binari. Subito dopo, infatti, sulle linee a doppio binario potrebbe passare un altro convoglio in direzione opposta o sul binario attiguo. Quarta regola: rispettare la segnaletica e i semafori stradali che proteggono i passaggi a livello. È il Codice della strada, articolo 147, che regola il comportamento ai passaggi a livello. Non rispettare queste regole vuol dire anche violare il Codice della strada.

LA TIPOLOGIA DEI PASSAGGI A LIVELLO. Passaggio a livello a barriere complete, occupa tutta la carreggiata stradale: quando le barriere sono chiuse il segnale semaforico si accende a luce rossa fissa e suona la campanella posizionata sullo stante del passaggio a livello. Passaggio a livello del tipo a semibarriera, occupa mezza carreggiata stradale: i due semafori a luce rossa lampeggiano alternativamente e contemporaneamente suona la campanella. Passaggi a livello senza barriere sono di due tipi. Semaforizzati: Croce di Sant'Andrea con due segnali semaforici a luce rossa che lampeggiano alternativamente; non semaforizzati: Croce di Sant'Andrea (se la visibilità verso la sede ferroviaria

è sufficiente lungo tutto il percorso di approccio); Croce di Sant'Andrea e segnale semaforico (se la visibilità verso la ferrovia è sufficiente solo da breve distanza dal binario): fermarsi e dare la precedenza.

COME FUNZIONA IL PASSAGGIO A LIVELLO. Le operazioni di apertura e chiusura dei passaggi a livello sono gestite a distanza da appositi apparati. Sistemi tecnologici (quali telecamere o sistemi tipo radar) permettono di verificare che mezzi (auto, camion o autoarticolati) non siano rimasti intrappolati tra le barriere. Oggi moderni sistemi elettrici ed elettronici, in molti casi azionati dal passaggio dei treni, consentono di tenere abbassate le sbarre per il tempo strettamente necessario al passaggio dei convogli. In questo modo sono stati ridotti sensibilmente i tempi di attesa rispetto al passato, quando custodi assicuravano la chiusura e l'apertura delle sbarre a orari stabiliti. I passaggi a livello sono sempre segnalati, anche quando sono aperti. È importante comunque attraversarli con cautela, anche quando le sbarre sono alzate. La chiusura del passaggio a livello è segnalata dal suono della campanella, dall'accensione del segnale semaforico luminoso, lato strada, e dal movimento delle barriere, che iniziano ad abbassarsi. ◀



Dossier Stampa

Web

NOTIZIE

09/06/2011 14.50

FS, basta morti nei passaggi a livello. Al via sensibilizzazione



(Teleborsa) - Roma, 9 giu - Il 2010 è stato un "anno nero" per gli incidenti ai passaggi a livello. Il numero è aumentato sensibilmente e di conseguenza anche quello delle persone decedute: 10 morti (il doppio rispetto al 2009) in 15 incidenti, triplicati rispetto all'anno precedente.

La causa? Il mancato rispetto di regole semplici e del Codice della Strada, mentre l'idea diffusa, e falsa, è che questi incidenti siano un problema esclusivamente ferroviario.

Lo affermano le **Ferrovie dello Stato** in occasione della giornata mondiale di sensibilizzazione dei cittadini sui passaggi a livello, una iniziativa promossa dalla Commissione Europea e **Union Internationale des Chemins de Fer** (UIC) cui hanno aderito 40 Stati.

Scopo dell'iniziativa - spiegano le FS - è quello di informare i cittadini sui comportamenti sicuri da adottare in prossimità dei passaggi a livello e sensibilizzarli all'osservanza del Codice della Strada.

Le norme da rispettare transitando su un passaggio a livello prevedono di attraversare solo quando le barriere sono completamente alzate, fermarsi quando le sbarre sono in chiusura, attendere la riapertura delle barriere, non scavalcare o passare sotto le sbarre quando sono chiuse, non sollevare le barriere quando sono abbassate, rispettare la segnaletica e i semafori stradali che proteggono i passaggi a livello e osservare scrupolosamente le norme del Codice della Strada.

In questo modo si evitano potenziali pericoli, sia per le persone sia per il treno.

Sulle linee convenzionali (fondamentali e complementari) sono in continua diminuzione grazie a un programma di interventi avviato da FS nel 1985. **Reti Ferroviaria Italiana** (Gruppo FS) ha in progettazione e in corso interventi per eliminare circa 100 passaggi a livello all'anno con un investimento di circa 80 milioni di euro. I passaggi a livello saranno sostituiti con sottopassi o cavalcavia.

[Le altre notizie](#)

RICERCA TITOLO

Cerca

AREA UTENTI REGISTRATI

INDICI PRINCIPALI

Ftse Italia All-Share	-0,17%	▼
Ftse Italia Mid Cap	+0,02%	▲
Ftse Italia Star	-0,30%	▼
Ftse Mib	-0,19%	▼
Aex - Amsterdam	+0,02%	▲
Cac 40 - Paris	+0,34%	▲
Dax Index	+0,47%	▲
Dow Jones Industrial	+0,25%	▲
Ftse 100 - London	+0,23%	▲
Ibex 35 - Madrid	-0,22%	▼
Nasdaq Composite Index	-0,09%	▼
S&P 100 Index	+0,25%	▲
Swiss Market Index	+0,25%	▲

FANTABORSA

Fantaborsa è il gioco che simula in tutto e per tutto la vera attività di investitore.

Fai fruttare al meglio i 100.000 fantaeuro virtuali a tua disposizione.

[Gioca](#)


[TG5](#) • [STUDIO APERTO](#) • [TG4](#) • [PANORAMA](#) • [METEO](#)


[Quotazioni Borsa](#)
[News d'agenzia](#)
[Mf-Dow Jones](#)
[Caldissime MF](#)
[Focus Ipo](#)
[Commenti Borsa](#)
[Comm. Borse Estere](#)
[Indici Borse estere](#)
[Fondi comuni](#)
[Euro e valute](#)
[Tassi](#)
[Fisco](#)
[Petrolio](#)
[In collaborazione con MIANO](#)
[Cerca Titoli](#)

[MF-Dow Jones News](#)
[Indietro](#)

Fs: oggi giornata di sensibilizzazione passaggi a livello

09/06/2011 12.15

ROMA (MF-DJ)--E' stata organizzata oggi la Giornata internazionale di informazione e sensibilizzazione sui passaggi a livello, al fine di sensibilizzare l'opinione pubblica e portare all'attenzione un tema troppo spesso sottovalutato. E' quanto si legge in una nota delle **Ferrovie dello Stato**, che spiega come i passaggi a livello siano infatti, i punti dove i treni incrociano la viabilita' stradale. La loro funzione e' quella di separare il **traffico ferroviario** dai veicoli, dai mezzi a due ruote e dai pedoni.

Scopo dell'iniziativa - promossa da Commissione Europea e Union Internationale des Chemins de Fer (UIC) - e' quello di informare i cittadini sui comportamenti sicuri da adottare in prossimita' dei passaggi a livello e sensibilizzarli all'osservanza del Codice della Strada. Unico claim per gli oltre 40 Stati che aderiscono all'iniziativa - conclude la nota - sara': Al passaggio a livello, priorita' alla vita!

com/mar

(fine)

MF-DJ NEWS

[Strumenti](#)

 Condividi [f](#) [t](#) [g+](#) [G](#) [v](#) [v](#) [v](#) [v](#)

[Le News piu' lette](#)

1. BORSA: commento di preapertura 09/06/2011
2. BORSA: p.Affari passa in rosso, male Azimut H. 09/06/2011
3. Questo Banco Popolare vale almeno 3 euro 08/06/2011
4. Unicredit: a rischio anche i minimi dell'anno a 1,463 08/06/2011
5. Fiat: pronta lettera Marchionne per addio Confindustria (Rep) 09/06/2011

[Home](#) | [Cronaca](#) | [Politica](#) | [Mondo](#) | [Economia](#) | [Televisione](#) | [Gossip](#) | [Spettacolo](#) | [Magazine](#) | [BarSport](#) | [Superblog](#) | [Fotogallery](#)

TASSE

FS/ 2010 anno nero per incidenti ai passaggi a livello, ... -2-

Oggi Giornata internazionale di informazione e sensibilizzazione

postato fa da TMNews

Roma, 9 giu. (TMNews) - Per sensibilizzare l'opinione pubblica e portare all'attenzione un tema troppo spesso sottovalutato è stata organizzata oggi la "Giornata internazionale di informazione e sensibilizzazione sui passaggi a livello". I passaggi a livello sono, infatti, i punti dove i treni incrociano la viabilità stradale. La loro funzione è quella di separare il **traffico ferroviario** dai veicoli, dai mezzi a due ruote e dai pedoni. Unico il claim per gli oltre 40 Stati che aderiscono all'iniziativa: "Al passaggio a livello, priorità alla vita!" ("Act safely at level crossing!"). Scopo dell'iniziativa - promossa da Commissione Europea e Union Internationale des Chemins de Fer (UIC) - è quello di informare i cittadini sui comportamenti sicuri da adottare in prossimità dei passaggi a livello e sensibilizzarli all'osservanza del Codice della Strada.

Ogni anno, infatti, in tutto il mondo migliaia di persone muoiono o restano gravemente ferite in incidenti che avvengono in corrispondenza dei passaggi a livello. "Incidenti causati, nella quasi totalità, dal mancato rispetto delle norme di sicurezza del traffico e della segnaletica stradale", afferma Fs.

Il Gruppo **Ferrovie dello Stato** sostiene l'iniziativa diffondendo il video "Al passaggio a livello, priorità alla vita!", finanziato dalla Commissione Europea e promosso da tutti i partner di ILCAD 2011 (International Level Crossing Awareness Day), sugli schermi informativi delle principali stazioni italiane; sul sito web ferroviedelostato.it; nel canale FS YouTube (<http://www.youtube.com/user/ferroviedelostato>); sul sito web FSNews (fsnews.it), il quotidiano on line del Gruppo FS e su quello ILCAD (ilcad.org). Inoltre, informazioni e notizie saranno diffuse da: FSNews Radio e La Freccia.TV, i due canali web del Gruppo FS; "La Freccia" (il magazine di FS); e le pagine "Amici del Treno", pubblicate sui principali quotidiani free press.(segue)

CERCA IN NOTIZIE

Effettua la ricerca

CERCA

CLASS TV MSNBC

Notizie dal mondo



GALLERY
Arrestato il boss dei Casalesi, Antonio Iovine



GALLERY
Beni confiscati alle mafie, la lunga via del ritorno alla legalità



GALLERY
Le foto più curiose di novembre

Risparmia fino a **500 € su RC Auto**

Confronta 18 assicurazioni



TROVA LA CASA GIUSTA



casa.it
TROVA SUBITO

VIRGILIO CONSIGLIA

15090 LOTTO

L'ITALIA FA 150, IL LOTTO FA 90
Televisione, cucina, sport, cinema. Scegli tu i primi in classifica!

Findomestic
Più responsabili, insieme

PRESTITI PERSONALI
Zero spese, zero sorprese. Richiedi il tuo prestito online.



CHIRURGIA ESTETICA UOMO
Liposuzione, Coolsculpting, Blefaroplastica, Rinoplastica, Medicina Estetica. Visita Gratis

InfoJobs.it

IL LAVORO CHE CERCHI È QUI
Più di 45.000 offerte di lavoro ti aspettano

Stampa

RSS RSS Reader

SMS Servizi SMS

Alice Widget

ECONOMIA

FS/ 2010 anno nero per incidenti ai passaggi a livello, ... -3-

Attualmente sono 6.003 i passaggi a livello in esercizio

postato fa da TMNews

Roma, 9 giu. (TMNews) - Il Gestore dell'infrastruttura, **Rete Ferroviaria Italiana** (Gruppo FS), "fa di tutto per indicare la presenza dei passaggi a livello e per renderli sicuri, ma ancora troppe persone muoiono o restano gravemente ferite. Quasi sempre a provocare gli incidenti sono automobilisti, motociclisti e pedoni. La maggior parte degli incidenti coinvolge persone che vivono nelle vicinanze dei passaggi a livello o che li utilizzano frequentemente. Proprio la familiarità e l'abitudine che hanno nell'attraversarli le rendono meno attente.

Le nuove linee ferroviarie, oggi, sono costruite senza passaggi a livello. Sulle linee convenzionali (fondamentali e complementari) sono in continua diminuzione grazie a un programma di interventi avviato da FS nel 1985. **Rete Ferroviaria Italiana** (Gruppo FS) ha in progettazione e in corso interventi per eliminare circa 100 passaggi a livello all'anno con un investimento di circa 80 milioni di euro. I passaggi a livello saranno sostituiti con sottopassi o cavalcavia. Gli interventi sono finanziati dallo Stato con appositi fondi e sono concordati con gli Enti locali (Regioni, Province e Comuni) e/o Enti quali l'Anas.

Oggi sono 6.003 (1.284 quelli la cui responsabilità è affidata direttamente ai privati) i passaggi a livello in esercizio su oltre 16.700 km di linee del network di RFI. Sugli oltre 6.400 chilometri di linee fondamentali, dove transita il 90 per cento del **traffico ferroviario** sono 498 (di cui 50 in consegna a privati), i più impegnativi da sopprimere perché inseriti nei più importanti sistemi urbani. Sulla rete complementare (9.339 km) sono 5.505 (di cui 1.234 in consegna ai privati).

Nel 2010 RFI ha soppresso 103 passaggi a livello (per un investimento complessivo di circa 70 milioni di euro) che seguono i 111 del 2009 (investimento complessivo circa 80 milioni di euro). L'obiettivo di RFI per il 2011 è di sopprimere circa 85 passaggi a livello, quasi tutti sulle linee fondamentali.

DAGLI UTENTI powered by **OKNO**

- Ennesima pagliacciata di Brunetta contro la libera stampa**
117 punti | 135 voti | postato fa da Ghiozzo_azzurro
- Rc Auto: solo l'8% opta per la Tutela Legale**
23 punti | 27 voti | postato fa da ciaknet
- Mutuo casa: lo scegliamo mentre lavoriamo**
3 punti | 3 voti | postato fa da telemaco79

DALLA RETE

- **Hong Kong lancia il fixing dello yuan. Farà decollare il mercato dei derivati in valuta cinese**
inserito fa da 24 ORE Borsa Online
- **Hong Kong lancia il fixing dello yuan. Farà decollare il mercato dei derivati in valuta cinese**
inserito fa da Il Sole 24 Ore
- **Morningstar conferma la raccomandazione buy per Fiat Spa**
inserito fa da Morningstar

Q CERCA IN NOTIZIE
Effettua la ricerca **CERCA**

CLASS TV MSNBC
Notizie dal mondo



		
GALLERY Arrestato il boss dei Casalesi, Antonio Iovine	GALLERY Beni confiscati alle mafie, la lunga via del ritorno alla legalità	GALLERY Le foto più curiose di novembre

Risparmia fino a 500 € su RC Auto
Confronta 18 assicurazioni 



TROVA LA CASA GIUSTA



casa.it
TROVA SUBITO

VIRGILIO CONSIGLIA

15090 LOTTO L'ITALIA FA 150, IL LOTTO FA 90
Televisione, cucina, sport, cinema. Scegli tu i primi in classifica!

Findomestic PRESTITI PERSONALI
Zero spese, zero sorprese. Richiedi il tuo prestito online.
Più responsabili, insieme

CHIRURGIA ESTETICA UOMO
Liposuzione, Coolsculpting, Blefaroplastica, Rinoplastica, Medicina Estetica. Visita Gratis

InfoJobs.it IL LAVORO CHE CERCHI È QUI
Più di 45.000 offerte di lavoro ti aspettano

ECONOMIA

FS/ 2010 anno nero per incidenti ai passaggi a livello, 10 morti

Il doppio rispetto al 2009 in 15 incidenti

postato fa da TMNews

Roma, 9 giu. (TMNews) - Il 2010 è stato un "anno nero" per gli incidenti ai passaggi a livello. Il numero è aumentato sensibilmente e di conseguenza anche quello delle persone decedute: 10 morti (il doppio rispetto al 2009) in 15 incidenti, triplicati rispetto all'anno precedente.

"La causa - affermano le **Ferrovie dello Stato** - è il mancato rispetto di regole semplici e del Codice della Strada, mentre l'idea diffusa, e falsa, è che questi incidenti siano un problema esclusivamente ferroviario. Massima attenzione a poche e semplici regole quando attraversiamo i passaggi a livello. In gioco c'è la vita".

Queste le norme a cui si richiama FS da rispettare transitando su un passaggio a livello: attraversare solo quando le barriere sono completamente alzate; fermarsi quando le sbarre sono in chiusura; attendere la riapertura delle barriere; non scavalcare o passare sotto le sbarre quando sono chiuse; non sollevare le barriere quando sono abbassate; rispettare la segnaletica e i semafori stradali che proteggono i passaggi a livello; osservare scrupolosamente le norme del Codice della Strada.

(segue)

DAGLI UTENTI powered by **OkNO**

- Ennesima pagliacciata di Brunetta contro la libera stampa**
117 punti | 135 voti | postato fa da Ghiozzo_azzurro
- Mutuo casa: lo scegliamo mentre lavoriamo**
3 punti | 3 voti | postato fa da telemaco79
- Rc Auto: solo l'8% opta per la Tutela Legale**
23 punti | 27 voti | postato fa da ciaknet

DALLA RETE

- Hong Kong lancia il fixing dello yuan. Farà decollare il mercato dei derivati in valuta cinese inserito fa da 24 ORE Borsa Online
- Hong Kong lancia il fixing dello yuan. Farà decollare il mercato dei derivati in valuta cinese inserito fa da Il Sole 24 Ore
- Nestle: Per Barclays è arrivato il momento di rallentare inserito fa da BorsaInside.com



CERCA IN NOTIZIE
Effettua la ricerca **CERCA**

CLASS TV MSNBC
Notizie dal mondo

GALLERY
Arrestato il boss dei Casalesi, Antonio Iovine

GALLERY
Beni confiscati alle mafie, la lunga via del ritorno alla legalità

GALLERY
Le foto più curiose di novembre

Risparmia fino a 500 € su RC Auto
Confronta 18 assicurazioni

TROVA LA CASA GIUSTA
casa.it
TROVA SUBITO

VIRGILIO CONSIGLIA

15090 LOTTO
L'ITALIA FA 150, IL LOTTO FA 90
Televisione, cucina, sport, cinema. Scegli tu i primi in classifica!

Findomestic
PRESTITI PERSONALI
Zero spese, zero sorprese. Richiedi il tuo prestito online.
Più responsabili, insieme

CHIRURGIA ESTETICA UOMO
Liposuzione, Coolsculpting, Blefaroplastica, Rinoplastica, Medicina Estetica. Visita Gratis

InfoJobs.it
IL LAVORO CHE CERCHI È QUI
Più di 45.000 offerte di lavoro ti aspettano



News in tempo reale GRATIS con ASCA



RSS	HOME	CHI SIAMO					
BREAKING NEWS	ECONOMIA	BORSE&MERCATI	POLITICA	ENTI LOCALI	SPORT	ATTUALITA'	FLASH

speciali | L'AQUILA DUE ANNI DOPO | CINEMA E SPETTACOLO | 150 ANNI UNITA' D'ITALIA | REFERENDUM |

ultima ora

Accesso Ascachannel
Utente Registrato
nome utente password

non sei registrato clicca qui

economia
finanza
tecnologia
politica
sociale
esteri
archivio news
news@mail

ascachannel

multimedia

salute oggi

- | Home Page
- | Copertina
- | Focus
- | Speciali
- | 150 anni Unità D'Italia
- | CINEMA E SPETTACOLO
- | L'AQUILA DUE ANNI DOPO
- | REFERENDUM
- | Abruzzo/la ripresa
- | Breaking News
- | Economia
- | Borse&Mercati
- | Politica
- | Enti Locali
- | Sport
- | Attualità
- | Energia e Mercati
- | Terzo Settore
- | Leggi&Regioni
- | Cooperazione decentrata
- | VetrinaItaliana
- | Attività di Governo
- | Edizione Radiofonica
- | Governo.it
- | Governo.it focus
- | Governo.it estero
- | Autonomie Locali
- | Multimedia
- | Ambiente e turismo
- | Stampa estera
- | Famiglia
- | Energia e Petrolio

PARTNERS



09-06-11

FS: 2010 'ANNO NERO' PER INCIDENTI AI PASSAGGI A LIVELLO

(ASCA) - Roma, 9 giu - Il 2010 e' stato un "anno nero" per gli incidenti ai passaggi a livello, con 10 morti (il doppio rispetto al 2009) in 15 incidenti, triplicati rispetto all'anno precedente. Lo indicano oggi le FS in occasione della giornata per la campagna informativa mondiale di sensibilizzazione sui passaggi a livello in oltre 40 paesi.

Scopo dell'iniziativa - promossa da Commissione Europea e Union Internationale des Chemins de Fer (UIC) - e' quello di informare i cittadini sui comportamenti sicuri da adottare in prossimità dei passaggi a livello e sensibilizzarli all'osservanza del Codice della Strada.

La causa principale degli incidenti e' il mancato rispetto di regole semplici e del Codice della Strada. In particolare, attraversando un passaggio a livello, occorre: passare solo quando le barriere sono completamente alzate; fermarsi quando le sbarre sono in chiusura; attendere la riapertura delle barriere; non scavalcare o passare sotto le sbarre quando sono chiuse; non sollevare le barriere quando sono abbassate; rispettare la segnaletica e i semafori stradali che proteggono i passaggi a livello; osservare scrupolosamente le norme del Codice della Strada.

In particolare, il Gruppo **Ferrovie dello Stato** sostiene l'iniziativa diffondendo il video "Al passaggio a livello, prioritaria alla vita!", finanziato dalla Commissione Europea e promosso da tutti i partner di ILCAD 2011 (International Level Crossing Awareness Day), sugli schermi informativi delle principali stazioni italiane; sul sito web ferroviedellostato.it; nel canale FS YouTube; sul sito web FSNews, il quotidiano on line del Gruppo FS e su quello ILCAD. Inoltre, informazioni e notizie saranno diffuse da: FSNews Radio e La Freccia.TV, i due canali web del Gruppo FS; "La Freccia" (il magazine di FS); e le pagine "Amici del Treno", pubblicate sui principali quotidiani free press.

com-sen/

notizie correlate

articoli

ROCCHI (FILT), **TRENITALIA** INTERVENGA PER RISOLVERE CRISI RSI

ASSEGNATO A CHRISTIANE FILANGIERI IL PREMIO FRECCIAROSA

NESSUNA PREGIUDIZIALE SU ABBANDONO CONTRATTO MOBILITA'

SLITTA PRESENTAZIONE PIANO A SINDACATI

Passaggi a livello, dieci morti nel 2010, uno in Toscana / IL VIDEO CHOC

Ivo Gagliardi

Giovedì 09 Giugno 2011 12:39



Il 2010 è stato un anno "nero" per gli incidenti ai passaggi a livello: lo dicono le Ferrovie. Il numero è aumentato sensibilmente e, di conseguenza, anche quello delle persone decedute: 10 morti (il doppio rispetto al 2009) in 15 incidenti, triplicati rispetto all'anno precedente. Dei 10 decessi uno è avvenuto in Toscana, il 5 gennaio, a un passaggio a livello in località Tassinano (Lucca).

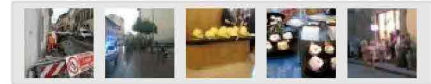
NORME DA RISPETTARE. La causa? "Il mancato rispetto di regole semplici e del Codice della Strada - spiegano le Ferrovie - mentre l'idea diffusa, e falsa, è che questi incidenti siano un problema esclusivamente ferroviario. Massima attenzione a poche e semplici regole quando attraversiamo i passaggi a livello. In gioco c'è la vita. Queste le norme da rispettare transitando su un passaggio a livello: attraversare solo quando le barriere sono completamente alzate; fermarsi quando le sbarre sono in chiusura; attendere la riapertura delle barriere; non scavalcare o passare sotto le sbarre quando sono chiuse; non sollevare le barriere quando sono abbassate; rispettare la segnaletica e i semafori stradali che proteggono i passaggi a livello; osservare scrupolosamente le norme del Codice della Strada". In questo modo si evitano potenziali pericoli, sia per le persone sia per il treno.

GIORNATA INFORMATIVA. Per sensibilizzare l'opinione pubblica e portare all'attenzione un tema troppo spesso sottovalutato è stata organizzata oggi la "Giornata internazionale di informazione e sensibilizzazione sui passaggi a livello". I passaggi a livello sono, infatti, i punti dove i treni incrociano la viabilità stradale. La loro funzione è quella di separare il **traffico ferroviario** dai veicoli, dai mezzi a due ruote e dai pedoni. Unico il claim per gli oltre 40 Stati che aderiscono all'iniziativa: "Al passaggio a livello, priorità alla vita!" ("Act safely at level crossing!"). Scopo dell'iniziativa - promossa da Commissione Europea e Union Internationale des Chemins de Fer (UIC) - è quello di informare i cittadini sui comportamenti sicuri da adottare in prossimità dei passaggi a livello e sensibilizzarli all'osservanza del Codice della Strada. Ogni anno, infatti, in tutto il mondo migliaia di persone muoiono o restano gravemente ferite in incidenti che avvengono in corrispondenza dei passaggi a livello. Incidenti causati, nella quasi totalità, dal mancato rispetto delle norme di sicurezza del traffico e della segnaletica stradale.

IL VIDEO. Il Gruppo **Ferrovie dello Stato** sostiene l'iniziativa diffondendo il video "Al passaggio a livello, priorità alla vita!", finanziato dalla Commissione Europea e promosso da tutti i partner di ILCAD 2011 (International Level Crossing Awareness Day), sugli schermi informativi delle principali stazioni italiane; sul sito web ferroviedellostato.it; nel canale FS YouTube (<http://www.youtube.com/user/ferroviedellostato>); sul sito web FSNews (fsnews.it), il quotidiano on line del Gruppo FS e su quello ILCAD (ilcad.org). Inoltre, informazioni e notizie saranno diffuse da: FSNews Radio e La Freccia.TV, i due canali web del Gruppo FS; "La Freccia" (il magazine di FS); e le pagine "Amici del Treno", pubblicate sui principali quotidiani free press.

IL REPORTER Video

Ultimi video inseriti



RUBRICHE SPORT



IL REPORTER Photogallery



Ecco il mare più blu di Toscana

E' la Maremma è la zona più premiata con ben due località 5 vele e cinque comuni 4 vele. [LEGGI L'ARTICOLO](#)

Sfoggia tutte le gallerie fotografiche

IL REPORTER Classifiche



LIBRI

ALBUM

FILM

— Sponsor —

VIA I PASSAGGI. Le nuove linee ferroviarie, oggi, sono costruite senza passaggi a livello. Sulle linee convenzionali (fondamentali e complementari) sono in continua diminuzione grazie a un programma di interventi avviato da FS nel 1985. **Rete Ferroviaria Italiana** (Gruppo FS) ha in progettazione e in corso interventi per eliminare circa 100 passaggi a livello all'anno con un investimento di circa 80 milioni di euro. I passaggi a livello saranno sostituiti con sottopassi o cavalcavia. Gli interventi sono finanziati dallo Stato con appositi fondi e sono concordati con gli Enti locali (Regioni, Province e Comuni) e/o Enti quali l'Anas. Oggi sono 6.003 (1.284 quelli la cui responsabilità è affidata direttamente ai privati) i passaggi a livello in esercizio su oltre 16.700 km di linee del network di RFI. Sugli oltre 6.400 chilometri di linee fondamentali, dove transita il 90 per cento del **traffico ferroviario** sono 498 (di cui 50 in consegna a privati), i più impegnativi da sopprimere perché inseriti nei più importanti sistemi urbani. Sulla rete complementare (9.339 km) sono 5.505 (di cui 1.234 in consegna ai privati). Nel 2010 RFI ha soppresso 103 passaggi a livello (per un investimento complessivo di circa 70 milioni di euro) che seguono i 111 del 2009 (investimento complessivo circa 80 milioni di euro). L'obiettivo di RFI per il 2011 è di sopprimere circa 85 passaggi a livello, quasi tutti sulle linee fondamentali .

Share

Tweet

Notizie Simili

- Sangue sulle strade, muore scooterista in provincia di Firenze
- Furto di rame dai binari: treni in ritardo, disagi per i pendolari
- Accordo **Regione-Trenitalia**: in arrivo 7 nuovi treni
- Spot radiofonici e braccialetti per i neopatentati
- Finisce in una scarpa, muore scooterista
- Estate, aumentano le "Frece". E i bambini viaggiano gratis
- Su e giù da un treno: vita da pendolari
- Una mostra per dire "no" agli incidenti sul lavoro / LE IMMAGINI
- Risse e incidenti, alcol protagonista in città
- Treni, viaggiare di sabato costa la metà

Quartiere 1



- >> San Frediano, chiuso il circolo delle scazzottate
- >> Lo sport da 0 a 99 anni. Al Parco delle Cascine
- >> San Niccolò si scopre in bus: musei, laboratori e visite guidate

Quartiere 2



- >> L'ex Meyer diventa un asilo. Cantieri al via questa estate
- >> Fotografi si diventa. Fin da bambini
- >> Piazza Nobili, sparisce il benzinaio / FOTO

Quartiere 3



- >> Moschea in città, il dibattito è aperto. Alla scoperta del "modello Sorgane"
- >> Fotografia di strada (e di notte), un corso per impararla
- >> Cade un albero sul lungarno. Gavinana nel caos

Quartiere 4



- >> Quale futuro per la vecchia biblioteca?
- >> Fiamme all'Argingrosso / FOTO - VIDEO
- >> La ginnastica? Ora si fa col passeggiare

Quartiere 5



- >> Careggi, si amplia la Zcs 5
- >> Un mondo di mercati in un quartiere. E spuntano gli "artigiani ambulanti"
- >> Tormento al Viper

Borgo San Lorenzo



- >> Alla scoperta degli antichi

Chianti Fiorentino



- >> 150 anni d'Italia, rispunta il

Fiesole



- >> I fiesolani restano senza

Impruneta



- >> Investiti dalle fiamme, feriti

Valdarno



- >> Lavoro, 120 posti al nuovo



Prima Pagina | L'agenzia | Rss | Link | Contatti | Newsletter

CANALI

SPECIALI

RUBRICHE

strumenti



Italia | Politica | Esteri | Enti locali | Sport | MusiCinemArte | Politiche sociali

TAG CLOUD

verga stazione termini
Schiavone governo La
dest ra Marcegaglia
ARCHIVIO TAG »

METEO

Roma



Meteo Roma a cura di
www.3bmeteo.com

Gio, 09 Giugno 2011	Ven, 10 Giugno 2011	Sab, 11 Giugno 2011
---------------------------	---------------------------	---------------------------



27 °C 27 °C 26 °C

Dom, 12 Giugno 2011	Lun, 13 Giugno 2011	Mar, 14 Giugno 2011
---------------------------	---------------------------	---------------------------



27 °C 28 °C 26 °C

Previsioni meteo settimanale di
tutta Italia

PUBBLICITA'

ITALIA

09/06/2011 - 13.16

TRENI: OGGI GIORNATA DI SENSIBILIZZAZIONE SUI RICHI
DEI PASSAGGI A LIVELLO

(IRIS) - ROMA, 9 GIU - "Per sensibilizzare l'opinione pubblica e portare all'attenzione un tema troppo spesso sottovalutato è stata organizzata oggi la "Giornata internazionale di informazione e sensibilizzazione sui passaggi a livello". I passaggi a livello sono, infatti, i punti dove i treni incrociano la viabilità stradale. La loro funzione è quella di separare il **traffico ferroviario** dai veicoli, dai mezzi a due ruote e dai pedoni. Unico il claim per gli oltre 40 Stati che aderiscono all'iniziativa: "Al passaggio a livello, priorità alla vita!" ("Act safely at level crossing!"). Scopo dell'iniziativa - promossa da Commissione Europea e Union Internationale des Chemins de Fer (UIC) - è quello di informare i cittadini sui comportamenti sicuri da adottare in prossimità dei passaggi a livello e sensibilizzarli all'osservanza del Codice della Strada".

E' quanto si legge in una nota del gruppo **Ferrovie dello Stato**.

"Ogni anno, infatti, in tutto il mondo migliaia di persone muoiono o restano gravemente ferite in incidenti che avvengono in corrispondenza dei passaggi a livello. Incidenti causati, nella quasi totalità, dal mancato rispetto delle norme di sicurezza del traffico e della segnaletica stradale. Il Gruppo **Ferrovie dello Stato** sostiene l'iniziativa diffondendo il video "Al passaggio a livello, priorità alla vita!", finanziato dalla Commissione Europea e promosso da tutti i partner di ILCAD 2011 (International Level Crossing Awareness Day), sugli schermi informativi delle principali stazioni italiane; sul sito web ferroviedellostato.it; nel canale FS YouTube (youtube.com/user/ferroviedellostato); sul sito web FSNews (fsnews.it), il quotidiano on line del Gruppo FS e su quello ILCAD (ilcad.org). Inoltre, informazioni e notizie saranno diffuse da: FSNews Radio e La Freccia.TV, i due canali web del Gruppo FS; "La Freccia" (il magazine di FS); e le pagine "Amici del Treno", pubblicate sui principali quotidiani free press" prosegue la società.

"Il Gestore dell'infrastruttura, **Rete Ferroviaria Italiana** (Gruppo FS), fa di tutto per indicare la presenza dei passaggi a livello e per renderli sicuri, ma ancora troppe persone muoiono o restano gravemente ferite. Quasi sempre a provocare gli incidenti sono automobilisti, motociclisti e pedoni. La maggior parte degli incidenti coinvolge persone che vivono nelle vicinanze dei passaggi a livello o che li utilizzano frequentemente. Proprio la familiarità e l'abitudine che hanno nell'attraversarli le rendono meno attente. Le nuove linee ferroviarie, oggi, sono costruite senza passaggi a livello. Sulle linee convenzionali (fondamentali e complementari) sono in continua diminuzione grazie a un programma di interventi avviato da FS nel 1985. **Rete Ferroviaria Italiana** (Gruppo FS) ha in progettazione e in corso interventi per eliminare circa 100 passaggi a livello all'anno con un investimento di circa 80 milioni di euro. I passaggi a livello saranno sostituiti con sottopassi o cavalcavia. Gli interventi sono finanziati dallo Stato con appositi fondi e sono concordati con gli Enti locali (Regioni, Province e Comuni) e/o Enti quali l'Anas" spiega ancora il gruppo.

MIO IRISPRESS



IRI ricerca



NEWS

- 15.05 | 09/06/2011
CALCIOMERCATO JUVE:
BENZEMA RESTA A MADRID,
ANCHE PER I BOOKIE
- 14.59 | 09/06/2011
PROVINCIA ROMA, CULTURA:
D'ELIA, SI LAVORA IN UN
CLIMA DI INCERTEZZA
- 14.56 | 09/06/2011
BRASILE, BATTISTI LIBERO:
MELONI (PD), PER GOVERNO
ENNESIMA UMILIAZIONE
- 14.43 | 09/06/2011
PARLAMENTO EUROPEO
APPROVA RISOLUZIONE
CONTRO SCOMMESSE
ILLEGALI
- 14.41 | 09/06/2011
PROVINCIA ROMA,
TRASPORTI: COLAGECI,
FINANZIEREMO AGEVOLAZIONI
TESSERE ...

IRI+clickati


- Sport
MOTOGP: LA CLASSIFICA
DOPO LA CORSA IN
CATALOGNA. LORENZO
GUIDA CON 98 PUNTI,
STONER INSEGUE A 91
- Sport
MOTOMONDIALE: L'ORDINE
DI ARRIVO DEL GP IN
CATALUNYA. ITALIANI
FUORI DAL PODIO
- Sport
CALCIOMERCATO: NAPOLI
ACQUISTA INLER,
TRATTATIVA CHIUSA
INTORNO A 20 MILIONI

ARCHIVIO NEWS »

"Oggi sono 6.003 (1.284 quelli la cui responsabilità è affidata direttamente ai privati) i passaggi a livello in esercizio su oltre 16.700 km di linee del network di RFI. Sui oltre 6.400 chilometri di linee fondamentali, dove transita il 90 per cento del **traffico ferroviario** sono 498 (di cui 50 in consegna a privati), i più impegnativi da sopprimere perché inseriti nei più importanti sistemi urbani. Sulla rete complementare (9.339 km) sono 5.505 (di cui 1.234 in consegna ai privati). Nel 2010 RFI ha soppresso 103 passaggi a livello (per un investimento complessivo di circa 70 milioni di euro) che seguono i 111 del 2009 (investimento complessivo circa 80 milioni di euro). L'obiettivo di RFI per il 2011 è di sopprimere circa 85 passaggi a livello, quasi tutti sulle linee fondamentali" conclude la nota.

Autore: *Stef*vota: [ARCHIVIO - ITALIA >](#)

13.16 Fonte: Iris | | STAMPA

 [CONDIVIDI](#) TAGS PER QUESTO ARTICOLO: [treni](#) , [passaggi a livello](#) , [rischi](#) LASCIA ANCHE TU UN COMMENTO

TOTALE COMMENTI: 0

Nome (obbligatorio)

E Mail (tenuta riservata) (obbligatorio)

Sito Web

Scrivi il tuo commento per questo articolo

 ~~741394~~

Genera un nuovo codice

 Inserire il testo visualizzato nell'immagine sopra. Ai sensi dell'art. 13 del D.Lgs. 196/2003 consento il trattamento dei miei dati personali nella misura degli scopi necessari alla società.

ULTIME NEWS

 POLITICA**LEGGE ELETTORALE: BERSANI, ABBIAMO PROPOSTA CON DOPPIO TURNO E QUOTA PROPORZIONALE**

(IRIS) - ROMA, 9 GIU - Sulla legge elettorale la nostra "è una proposta italiana che è consegnata attorno ad un meccanismo a doppio turno con una quota proporzionale". Il ...

 ITALIA**ROMA, BLITZ DEI GIOVANI IDV A TERMINI CONTRO IL NUCLEARE**

(IRIS) - ROMA, 9 GIU - Stamani un blitz dei Giovani dell'Italia dei Valori alla stazione Termini contro il nucleare ha sorpreso i passeggeri e i lavoratori in servizio in quel ...

 ESTERI**BRASILE: TRIBUNALE RIMETTE IN LIBERTA' CESARE BATTISTI, L'EX TERRORISTA NON SARÀ ESTRADATO IN ITALIA**

(IRIS) - ROMA, 9 GIU - Cesare Battisti è tornato in libertà dopo il pronunciamento del Tribunale supremo federale brasiliano. La maggioranza dei giudici della corte

[POLITICA](#) | [ITALIA](#) | [ESTERI](#) | [ENTI LOCALI](#) | [MUSICINEMATE](#) | [SPORT](#) |



News dalle Pubbliche Amministrazioni della Provincia di Firenze

Login

Area Fiorentina | Chianti | Empolese Valdelsa | Mugello | Piana | Val di Sieve | Valdarno

Home | Primo piano | Agenzia | Archivio | Top News | Redattori | Canali | Newsletter | Rss | Edicola

[Trasporti]

Gruppo **Ferrovie dello Stato**

FS: PASSAGGI A LIVELLO, PRIORITÀ ALLA VITA. GIORNATA MONDIALE DI SENSIBILIZZAZIONE DEI CITTADINI

Il 2010 è stato un "anno nero" per gli incidenti. 10 morti (il doppio rispetto al 2009) in 15 incidenti, il triplo dell'anno precedente. Un decesso anche in Toscana. la mancata osservanza delle regole è la causa. Barriere completamente alzate, attraversare; sbarre in chiusura, fermarsi e attendere la riapertura; barriere chiuse non scavalcare, non sollevarle o passare sotto; rispettare la segnaletica e il semaforo; osservare scrupolosamente il Codice della Strada. Una campagna informativa mondiale, oggi, in



Il 2010 è stato un "anno nero" per gli incidenti ai passaggi a livello. Il numero è aumentato sensibilmente e di conseguenza anche quello delle persone decedute: 10 morti (il doppio rispetto al 2009) in 15 incidenti, triplicati rispetto all'anno precedente. Dei 10 decessi 1 è avvenuto in Toscana il 5 gennaio 2010 ad un passaggio a livello in località Tassignano (LU).

[+ZOOM]

La causa? Il mancato rispetto di regole semplici e del Codice della Strada, mentre l'idea diffusa, e falsa, è che questi incidenti siano un problema esclusivamente ferroviario.

Massima attenzione a poche e semplici regole quando attraversiamo i passaggi a livello. In gioco c'è la vita.

Queste le norme da rispettare transitando su un passaggio a livello:

- attraversare solo quando le barriere sono completamente alzate;
- fermarsi quando le sbarre sono in chiusura;
- attendere la riapertura delle barriere;
- non scavalcare o passare sotto le sbarre quando sono chiuse;
- non sollevare le barriere quando sono abbassate;
- rispettare la segnaletica e i semafori stradali che proteggono i passaggi a livello;
- osservare scrupolosamente le norme del Codice della Strada.

In questo modo si evitano potenziali pericoli, sia per le persone sia per il treno.

Per sensibilizzare l'opinione pubblica e portare all'attenzione un tema troppo spesso sottovalutato è stata organizzata oggi la "Giornata internazionale di informazione e sensibilizzazione sui passaggi a livello". I passaggi a livello sono, infatti, i punti dove i treni incrociano la viabilità stradale. La loro funzione è quella di separare il traffico ferroviario dai veicoli, dai mezzi a due ruote e dai pedoni.

Unico il claim per gli oltre 40 Stati che aderiscono all'iniziativa: "Al passaggio a livello, priorità alla vita!" ("Act safely at level crossing!").

Scopo dell'iniziativa - promossa da Commissione Europea e Union Internationale des Chemins de Fer (UIC) - è quello di informare i cittadini sui comportamenti sicuri da adottare in prossimità dei passaggi a livello e sensibilizzarli all'osservanza del Codice della Strada.

Ogni anno, infatti, in tutto il mondo migliaia di persone muoiono o restano gravemente ferite in incidenti che avvengono in corrispondenza dei passaggi a livello. Incidenti causati, nella quasi totalità, dal mancato rispetto delle norme di sicurezza del traffico e della segnaletica stradale.

Il Gruppo **Ferrovie dello Stato** sostiene l'iniziativa diffondendo il video "Al passaggio a livello, priorità alla vita!", finanziato dalla Commissione Europea e promosso da tutti i partner di ILCAD 2011 (International Level Crossing Awareness Day), sugli schermi informativi delle principali stazioni italiane; sul sito web ferroviedellostato.it; nel canale FS YouTube (<http://www.youtube.com/user/ferroviedellostato>); sul sito web FSNews (fsnews.it), il quotidiano on line del Gruppo FS e su quello ILCAD (ilcad.org). Inoltre, informazioni e notizie saranno diffuse da: FSNews Radio e La Freccia.TV, i due canali web del Gruppo FS; "La Freccia" (il magazine di FS); e le pagine "Amici del Treno", pubblicate sui principali quotidiani free press.

Il Gestore dell'infrastruttura, **Rete Ferroviaria Italiana** (Gruppo FS), fa di tutto per indicare la presenza dei passaggi a livello e per renderli sicuri, ma ancora troppe persone muoiono o

- [Primo piano](#)
- [Toscana](#)
- [Finanza](#)
- [Sport](#)

ANSA.IT Top News

Ansa Top News - Tutti gli Rss

ANSA.IT Toscana

Ansa Toscana - Tutti gli Rss

ANSA.IT Finanza

Ansa Finanza - Tutti gli Rss

ANSA.IT Sport

Ansa Sport - Tutti gli Rss



VIABILITÀ



METEO



SPETTACOLI



EVENTI

Novità da:

- Regione Toscana
- Provincia di Firenze
- Comune di Firenze

Servizi e strumenti



[Accessibilità](#) | [Scelta rapida](#)

Met

Archivio news

Archivio 2002-05

Redattori

Canali

Ricerca

Gadgets

Edicola

Provincia

Home Provincia

Notiziario

Consiglio

Provinciale

U.R.P.

Newsletter

Met

Consiglio

Provinciale

Sport

Area riservata

Login

restano gravemente ferite. Quasi sempre a provocare gli incidenti sono automobilisti, motociclisti e pedoni. La maggior parte degli incidenti coinvolge persone che vivono nelle vicinanze dei passaggi a livello o che li utilizzano frequentemente. Proprio la familiarità e l'abitudine che hanno nell'attraversarli le rendono meno attente.

Le nuove linee ferroviarie, oggi, sono costruite senza passaggi a livello.

Sulle linee convenzionali (fondamentali e complementari) sono in continua diminuzione grazie a un programma di interventi avviato da FS nel 1985. **Rete Ferroviaria Italiana** (Gruppo FS) ha in progettazione e in corso interventi per eliminare circa 100 passaggi a livello all'anno con un investimento di circa 80 milioni di euro. I passaggi a livello saranno sostituiti con sottopassi o cavalcavia. Gli interventi sono finanziati dallo Stato con appositi fondi e sono concordati con gli Enti locali (Regioni, Province e Comuni) e/o Enti quali l'Anas.

Oggi sono 6.003 (1.284 quelli la cui responsabilità è affidata direttamente ai privati) i passaggi a livello in esercizio su oltre 16.700 km di linee del network di RFI. Sugli oltre 6.400 chilometri di linee fondamentali, dove transita il 90 per cento del **traffico ferroviario** sono 498 (di cui 50 in consegna a privati), i più impegnativi da sopprimere perché inseriti nei più importanti sistemi urbani. Sulla rete complementare (9.339 km) sono 5.505 (di cui 1.234 in consegna ai privati).

Nel 2010 RFI ha soppresso 103 passaggi a livello (per un investimento complessivo di circa 70 milioni di euro) che seguono i 111 del 2009 (investimento complessivo circa 80 milioni di euro). L'obiettivo di RFI per il 2011 è di sopprimere circa 85 passaggi a livello, quasi tutti sulle linee fondamentali.

FS/PASSAGGI A LIVELLO: DATI E REGOLE

I passaggi a livello sono i punti dove i treni incrociano la viabilità stradale. La loro funzione è quella di separare il **traffico ferroviario** dai veicoli, dai mezzi a due ruote e dai pedoni.

È necessario quindi, nell'attraversarli, osservare scrupolosamente il Codice della Strada, in questo modo si evitano potenziali pericoli, sia per le persone sia per il treno.

Le nuove linee ferroviarie, oggi, sono costruite senza passaggi a livello.

Sulle linee convenzionali (fondamentali e complementari) sono in continua diminuzione grazie a un programma di interventi avviato da FS nel 1985. **Rete Ferroviaria Italiana** (Gruppo FS) ha in progettazione e in corso interventi per eliminare circa 100 passaggi a livello all'anno con un investimento di circa 80 milioni di euro.

Nel 2010 RFI ha soppresso 103 passaggi a livello (investimento complessivo circa 70 milioni di euro), che seguono i 111 del 2009 (investimento complessivo circa 80 milioni di euro).

Oggi sono 6.003 (1.284 quelli la cui responsabilità è affidata direttamente ai privati) i passaggi a livello in esercizio su oltre 16.700 km di linee del network di RFI. Sugli oltre 6.400 chilometri di linee fondamentali, dove transita il 90 per cento del **traffico ferroviario** sono 498 (di cui 50 in consegna a privati), i più impegnativi da sopprimere perché inseriti nei più importanti sistemi urbani. Sulla rete complementare (9.339 km) sono 5.505 (di cui 1.234 in consegna ai privati).

L'obiettivo di RFI per il 2011 è di sopprimere circa 85 passaggi a livello, quasi tutti sulle linee fondamentali.

I numeri sono quelli previsti dal Piano nazionale Soppressione passaggi a livello, concordato con gli Enti locali. Inoltre, in ogni regione è prevista l'eliminazione e automazione di ulteriori passaggi a livello nell'ambito dei programmi regionali di potenziamento infrastrutturale e tecnologico.

In Toscana il piano di soppressione e automazione dei passaggi a livello di RFI - messo a punto con Regione, Provincia e Comuni - prevede di eliminare, nel 2011, 5 passaggi a livello. Nel 2010 sono stati eliminati 15 passaggi a livello per un investimento complessivo di 22 milioni di euro. Attualmente in Toscana sono in corso lavori per la soppressione di 19 passaggi a livello, per un investimento di 11,5 milioni di euro. Già avviate la progettazione, l'ottenimento dei nulla osta o la fase negoziale per altri 5 passaggi a livello per un importo investito di 9,5 milioni di euro.

Gli interventi per eliminare i passaggi a livello - finanziati dallo Stato con appositi fondi e concordati con gli Enti locali (Regioni, Province e Comuni) e/o Enti quali l'Anas - richiedono investimenti economici considerevoli, ma sono un processo fondamentale per incrementare gli standard di sicurezza riducendo sensibilmente gli incidenti in prossimità degli attraversamenti strada/ferrovia. Infatti, nel 2010 sono stati registrati 15 incidenti, contro i 5 del 2009, e i 9 del 2008.

IL RUOLO DEGLI ENTI LOCALI

La sostituzione dei passaggi a livello con opere alternative (cavalcaferrovia e sottopassi) è una scelta concordata con gli Enti territoriali interessati, in primo luogo le Amministrazioni comunali e provinciali.

Nel corso degli ultimi anni **Rete Ferroviaria Italiana** ha sottoscritto numerosi accordi e convenzioni con gli Enti locali titolari dei diritti di attraversamento per il contributo, anche finanziario, nella realizzazione delle opere.

La scelta dell'opera sostitutiva da realizzare è subordinata alle condizioni orografiche e idrogeologiche del territorio, alle urbanizzazioni e ai vincoli archeologici o paesaggistici; deve inoltre tenere conto di particolari esigenze delle Amministrazioni locali quali, ad esempio, le

met IL QUOTIDIANO
DELLE PUBBLICHE
AMMINISTRAZIONI
Reg. Tribunale Firenze
n. 5241 del
20/01/2003

Provincia di Firenze
Via Cavour, 1 -
Firenze
tel. 055 2760346
fax 055 2761276

Direttore
responsabile:
Gianfrancesco
Apollonio

Redazione:
Loriana Curri
Simone Spadaro
Claudia Nielsen
Michele Brancale

Segreteria di
redazione:
Antonello Serino

[e-mail](mailto:met@ecostampa.it)

eventuali previsioni di attuazione di nuovi piani urbanistici.

Una volta individuata la tipologia e la localizzazione dell'opera sostitutiva, realizzato il progetto definitivo inizia un lungo percorso che vede coinvolti numerosi attori (Comuni, Province, Regioni, Soprintendenze Archeologiche ed Ambientali, Vigili del Fuoco, Ministero della Difesa, Anas, Autorità di Bacino, Consorzi Fiumi e Fossi, Enti Parco, Enel, Telecom, eccetera).

Dal 2000 le Conferenze dei Servizi, la sede che vede riuniti tutti i soggetti interessati per la procedura autorizzativa, sono indette direttamente da RFI.

LE REGOLE DA RISPETTARE AI PASSAGGI A LIVELLO

Prima regola: attraversare un passaggio a livello solo quando le barriere sono completamente alzate.

Seconda regola: il passaggio a livello è chiuso: non scavalcare le barriere; non passare sotto le sbarre; e non sollevare le barriere.

Terza regola: il passaggio del treno non è il segnale che si può attraversare i binari; subito dopo, infatti, sulle linee a doppio binario potrebbe passare un altro convoglio in direzione opposta o sul binario attiguo.

Quarta regola: rispettare la segnaletica e i semafori stradali che proteggono i passaggi a livello.

È il Codice della Strada, articolo 147, che regola il comportamento ai passaggi a livello. Non rispettare queste regole vuol dire violare il Codice della Strada.

LA TIPOLOGIA DEI PASSAGGI A LIVELLO

Passaggio a livello a barriere complete, occupa tutta la carreggiata stradale: quando le barriere sono chiuse il segnale semaforico si accende a luce rossa fissa e suona la campanella posizionata sullo stante del passaggio a livello.

Passaggio a livello del tipo a semibarriera, occupa mezza carreggiata stradale: i due semafori a luce rossa lampeggiano alternativamente e contemporaneamente suona la campanella.

Passaggi a livello senza barriere sono di due tipi; semaforizzati: Croce di Sant'Andrea con due segnali semaforici a luce rossa che lampeggiano alternativamente; non semaforizzati: Croce di Sant'Andrea (se la visibilità verso la sede ferroviaria è sufficiente lungo tutto il percorso di approccio); Croce di Sant'Andrea e segnale semaforico (se la visibilità verso la ferrovia è sufficiente solo da breve distanza dal binario): fermarsi e dare la precedenza.

COME FUNZIONA IL PASSAGGIO A LIVELLO

Le operazioni di apertura e chiusura dei passaggi a livello sono gestite a distanza da appositi apparati. Sistemi tecnologici - quali telecamere o sistemi tipo radar - permettono di verificare che mezzi (auto, camion o autoarticolati) non siano rimasti intrappolati tra le barriere.

Oggi moderni sistemi elettrici ed elettronici, in molti casi azionati dal passaggio dei treni, consentono di tenere abbassate le sbarre per il tempo strettamente necessario al passaggio dei convogli. In questo modo sono stati ridotti sensibilmente i tempi di attesa rispetto al passato, quando custodi assicuravano la chiusura e l'apertura delle sbarre a orari stabiliti.

I passaggi a livello sono sempre segnalati, anche quando sono aperti. È importante comunque attraversarli con cautela, anche quando le sbarre sono alzate.

La chiusura del passaggio a livello è segnalata dal suono della campanella, dall'accensione del segnale semaforico luminoso, lato strada, e dal movimento delle barriere, che iniziano ad abbassarsi.

09/06/2011 13.13

Gruppo **Ferrovie dello Stato**

[^ inizio pagina](#)



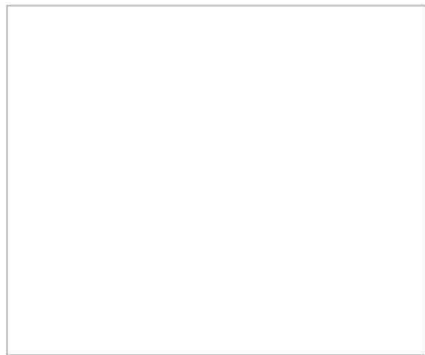
a cura di: Provincia di Firenze - Direzione Urp, Partecipazione, E-Government, Quotidiano Met
Elaborato con Web Publishing System

© copyright e licenza d'uso

Passaggi a livello ferroviari, nel 2010 dieci morti

Condividi        

09/06/2011 - Il 2010 è stato un "anno nero" per gli incidenti ai passaggi a livello. Il numero è aumentato sensibilmente e di conseguenza anche quello delle persone decedute: 10 morti (il doppio rispetto al 2009) in 15 incidenti, triplicati rispetto all'anno precedente. A renderlo noto sono le Fs secondo le quali la causa sta nel mancato rispetto di regole semplici e del Codice della strada, mentre l'idea diffusa, e falsa, è che questi incidenti siano un problema esclusivamente ferroviario. Queste le norme da rispettare transitando su un passaggio a livello: attraversare solo quando le barriere sono completamente alzate; fermarsi quando le sbarre sono in chiusura; attendere la riapertura delle barriere; non scavalcare o passare sotto le sbarre quando sono chiuse; non sollevare le barriere quando sono abbassate; rispettare la segnaletica e i semafori stradali che proteggono i passaggi a livello; osservare scrupolosamente le norme del Codice della strada.



Per sensibilizzare l'opinione pubblica e portare all'attenzione il tema è stata organizzata oggi la "Giornata internazionale di informazione e sensibilizzazione sui passaggi a livello". Unico il claim per gli oltre 40 Stati che aderiscono all'iniziativa: "Al passaggio a livello, priorità alla vita!" ("Act safely at level crossing!"). Scopo dell'iniziativa - promossa da

Commissione Europea e **Union Internationale des Chemins de Fer** (UIC) - è quello di informare i cittadini sui comportamenti sicuri da adottare in prossimità dei passaggi a livello e sensibilizzarli all'osservanza del Codice della Strada.

Visualizza l'Archivio Cronaca



COMMENTI

Firma

Titolo

Testo



ZOOM



Centocinquant'anni di Economia: il crollo di Napoli nel...

"Quando nel 1861 l'Italia fu unita, Nord e Mezzogiorno..."

On AIR

Ascolta Radio Metropolis



SONDAGGI

Quale sarà il futuro di Hamsik?

- 1. Napoli 72,26 %
- 2. Milan 23,55 %
- 3. Non so 4,19 %

Vota

Ultimi sondaggi

- Chi vorresti come allenatore del Napoli?
- Case abusive, siete d'accordo con Berlusconi?



Ultim'ora

Meteo



Newsletter



Cinema



Gusto



giovedì 09/06/2011, ore 15.08

Cerca: Azioni Milano
[Home](#) [Borsa Italiana](#) [Borse Estere](#) [Fondi](#) [Cambi e Valute](#) [Obbligazioni](#) [News](#) [Analisi Tecnica](#) [Supporto](#)
[Primo Piano](#) · [News](#) · [Chi siamo](#) · [Prodotti](#) · [I nostri clienti](#) · [Feed RSS](#) · [Mappa del sito](#) · [Guida all'uso](#)
[Home](#) » [Archivio News](#) » [Dettaglio News](#)

FS, basta morti nei passaggi a livello. Al via sensibilizzazione

 [Altre News](#)

09/06/2011 - 14:50



(Teleborsa) - Roma, 9 giu - Il 2010 è stato un "anno nero" per gli incidenti ai passaggi a livello. Il numero è aumentato sensibilmente e di conseguenza anche quello delle persone decedute: 10 morti (il doppio rispetto al 2009) in 15 incidenti, triplicati rispetto all'anno precedente.

La causa? Il mancato rispetto di regole semplici e del Codice della Strada, mentre l'idea diffusa, e falsa, è che questi incidenti siano un problema esclusivamente ferroviario.

Lo affermano le **Ferrovie dello Stato** in occasione della giornata mondiale di sensibilizzazione dei cittadini sui passaggi a livello, una iniziativa promossa dalla Commissione Europea e **Union Internationale des Chemins de Fer** (UIC) cui hanno aderito 40 Stati.

Scopo dell'iniziativa - spiegano le FS - è quello di informare i cittadini sui comportamenti sicuri da adottare in prossimità dei passaggi a livello e sensibilizzarli all'osservanza del Codice della Strada.

Le norme da rispettare transitando su un passaggio a livello prevedono di attraversare solo quando le barriere sono completamente alzate, fermarsi quando le sbarre sono in chiusura, attendere la riapertura delle barriere, non scavalcare o passare sotto le sbarre quando sono chiuse, non sollevare le barriere quando sono abbassate, rispettare la segnaletica e i semafori stradali che proteggono i passaggi a livello e osservare scrupolosamente le norme del Codice della Strada.

In questo modo si evitano potenziali pericoli, sia per le persone sia per il treno.

Sulle linee convenzionali (fondamentali e complementari) sono in continua diminuzione grazie a un programma di interventi avviato da FS nel 1985. **Rete Ferroviaria Italiana** (Gruppo FS) ha in progettazione e in corso interventi per eliminare circa 100 passaggi a livello all'anno con un investimento di circa 80 milioni di euro. I passaggi a livello saranno sostituiti con sottopassi o cavalcavia.

Gli argomenti di questa settimana:

News [ICT, nasce "Confindustria Digitale"](#)

09/06/2011 15:05

E' stata costituita oggi a Roma "Confindustria Digitale", la nuova Federazione di rappresentanza industriale, nata con l'obiettivo di promuovere lo sviluppo dell'economia digitale, a beneficio della concorrenza e dell'innovazione del Paese. Ai quattro soci fondatori - Assotelecomunicazioni-Asstel, l'associazione della filiera delle imprese di Telecomunicazioni, Assinform in ...

[Feed News](#) [RSS](#)

LA NOVITÀ DEL GIORNO È

VIRGLIO ECONOMIA

Analisi di Borsa, stime e approfondimenti

[SCOPRI](#)

Copyright © 2011 Teleborsa S.p.A. P.IVA 00919671008. Tutti i diritti riservati. E' vietata la riproduzione anche parziale del materiale presente sul sito. Software, design e tecnologia di Teleborsa; hosting su server farm Teleborsa. I dati, le analisi ed i grafici hanno carattere indicativo; qualsiasi decisione operativa basata su di essi è presa dall'utente autonomamente e a proprio rischio. [Avviso sull'uso e sulla proprietà dei dati](#)

15.08.28



Home > Notizie > Cronaca > Ferrovie: 2010 anno nero passaggi a livello, dieci morti

cerca...

Cronaca

Politica

Sport

Cultura

Spettacolo

Arte

09-06-2011 13:34 - Ferrovie: 2010 anno nero passaggi a livello, dieci morti

Il 2010 è stato un "anno nero" per gli incidenti ai passaggi a livello. Il numero è aumentato sensibilmente e di conseguenza anche quello delle persone decedute: 10 morti (il doppio rispetto al 2009) in 15 incidenti, triplicati rispetto all'anno precedente. A renderlo noto sono le Fs secondo le quali la causa sta nel mancato rispetto di regole semplici e del Codice della strada, mentre l'idea diffusa, e falsa, è che questi incidenti siano un problema esclusivamente ferroviario. Queste le norme da rispettare transitando su un passaggio a livello: attraversare solo quando le barriere sono completamente alzate; fermarsi quando le sbarre sono in chiusura; attendere la riapertura delle barriere; non scavalcare o passare sotto le sbarre quando sono chiuse; non sollevare le barriere quando sono abbassate; rispettare la segnaletica e i semafori stradali che proteggono i passaggi a livello; osservare scrupolosamente le norme del Codice della strada. Per sensibilizzare l'opinione pubblica e portare all'attenzione il tema è stata organizzata oggi la "Giornata internazionale di informazione e sensibilizzazione sui passaggi a livello". Unico il claim per gli oltre 40 Stati che aderiscono all'iniziativa: "Al passaggio a livello, priorità alla vita!" ("Act safely at level crossing!"). Scopo dell'iniziativa - promossa da Commissione Europea e **Union Internationale des Chemins de Fer (UIC)** - è quello di informare i cittadini sui comportamenti sicuri da adottare in prossimità dei passaggi a livello e sensibilizzarli all'osservanza del Codice della Strada.



- Home
- Notizie
- Tutti Programmi
- Videotape Story
- Studio Tour
- Dove Siamo
- Contatti
- Streaming
- ALTROCONSUMO
Il tuo punto di forza
- WWF
- AMNESTY INTERNATIONAL
- GREENPEACE
- unicef
- L'ACQUA NON SI VENDE
- TOURING I04
LA RADDE DEL PIANTE

Precedente - Successiva

Ultime Notizie della Categoria

Ultime Notizie

Calabria e Lombardi parte civile nel pro... 09-06-2011 13:47

Calabria e Lombardi parte civile nel pro... 09-06-2011 13:47



La Regione Lombardia e la Regione Calabria hanno chiesto di costituirsi come parti civili nel processo, cominciato oggi con rito abbreviato, a carico di 118 imputati, coinvolti nella maxi-operazione '...



La Regione Lombardia e la Regione Calabria hanno chiesto di costituirsi come parti civili nel processo, cominciato oggi con rito abbreviato, a carico di 118 imputati, coinvolti nella maxi-operazione '...

>> Leggi Tutto

>> Leggi Tutto

Ferrovie: nel 2011 saranno eliminati 85 ... 09-06-2011 13:37

Ferrovie: nel 2011 saranno eliminati 85 ... 09-06-2011 13:37



Rete Ferroviaria Italiana (Gruppo FS) ha in progettazione e in corso interventi per eliminare circa 100 passaggi a livello all'anno con un investimento di circa 80 milioni di euro. I passaggi a livell...



Rete Ferroviaria Italiana (Gruppo FS) ha in progettazione e in corso interventi per eliminare circa 100 passaggi a livello all'anno con un investimento di circa 80 milioni di euro. I passaggi a livell...

>> Leggi Tutto

>> Leggi Tutto

Ferrovie: 2010 anno nero passaggi a live... 09-06-2011 13:34

Ferrovie: 2010 anno nero passaggi a live... 09-06-2011 13:34



Il 2010 è stato un "anno nero" per gli incidenti ai passaggi a livello. Il numero è aumentato sensibilmente e di conseguenza anche quello delle persone decedute: 10 morti (il doppio rispetto al 2009...



Il 2010 è stato un "anno nero" per gli incidenti ai passaggi a livello. Il numero è aumentato sensibilmente e di conseguenza anche quello delle persone decedute: 10 morti (il doppio rispetto al 2009...

>> Leggi Tutto

>> Leggi Tutto

Reggio: il Sindaco premia la San Giorgio... 09-06-2011 13:09

Reggio: il Sindaco premia la San Giorgio... 09-06-2011 13:09



"Al San Giorgio Rugby A.S.D. per la meritata promozione in serie B Forza e Onore": questa la frase impressa sulla targa-ricordo consegnata dal sindaco Demetrio Arena, a nome dell'Amministrazione...



"Al San Giorgio Rugby A.S.D. per la meritata promozione in serie B Forza e Onore": questa la frase impressa sulla targa-ricordo consegnata dal sindaco Demetrio Arena, a nome dell'Amministrazione...

>> Leggi Tutto

>> Leggi Tutto

Immigrazione: sbarco in Calabria, rintra... 09-06-2011 12:23

Pres. libro "La corsa dell'ultima e... 09-06-2011 13:07



Cinquantuno stranieri di varie nazionalità sono stati rintracciati dai carabinieri e dalla Guardia di Finanza sulle spiagge di Monasterace, nel reggino, e Guardavalle e Sant'Andrea dello Jonio, nel c...



Lunedì 13 giugno, a partire dalle ore 19:00, alla libreria Culture (via Zaleuco 8) sarà presentato il libro "La corsa dell'ultima estate" dello scrittore reggino Saverio Pazzano. Il romanzo, i...

>> Leggi Tutto

>> Leggi Tutto

SOS
Tele Reggio
vuoi segnalare un'ingiustizia
un disservizio, uno scoop,
ENTRA E COMPILA
IL FORM.

CALABRIA IN
www.calabriain.tv
IL WEB MAGAZINE
DELLA CALABRIA

ITINERARI
turistici
CENTENARIO
TERREMOTO
1908-2008
Reggio Calabria

METEO NAZIONALE

Oroscopo II

Home > Notizie > Cronaca > Ferrovie: nel 2011 saranno eliminati 85 passaggi a livello

cerca...

Cronaca

Politica

Sport

Cultura

Spettacolo

Arte

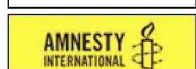
09-06-2011 13:37 - Ferrovie: nel 2011 saranno eliminati 85 passaggi a livello

Rete Ferroviaria Italiana (Gruppo FS) ha in progettazione e in corso interventi per eliminare circa 100 passaggi a livello all'anno con un investimento di circa 80 milioni di euro. I passaggi a livello saranno sostituiti con sottopassi o cavalcavia. Gli interventi sono finanziati dallo Stato con appositi fondi e sono concordati con gli Enti locali e altri enti quali l'Anas. Oggi sono 6.003 (1.284 quelli la cui responsabilità è affidata direttamente ai privati) i passaggi a livello in esercizio su oltre 16.700 km di linee del network di RFI. Sugli oltre 6.400 chilometri di linee fondamentali, dove transita il 90 per cento del **traffico ferroviario** sono 498 (di cui 50 in consegna a privati), i più impegnativi da sopprimere perché inseriti nei più importanti sistemi urbani. Sulla rete complementare (9.339 km) sono 5.505 (di cui 1.234 in consegna ai privati). Nel 2010 RFI ha soppresso 103 passaggi a livello (per un investimento complessivo di circa 70 milioni di euro) che seguono i 111 del 2009 (investimento complessivo circa 80 milioni di euro). L'obiettivo di RFI per il 2011 è di sopprimere circa 85 passaggi a livello, quasi tutti sulle linee fondamentali. Ogni anno in tutto il mondo migliaia di persone muoiono o restano gravemente ferite in incidenti che avvengono in corrispondenza dei passaggi a livello. Il Gruppo **Ferrovie dello Stato** sostiene la 'Giornata internazionale di sensibilizzazione sui passaggi a livello' diffondendo il video "Al passaggio a livello, priorità alla vita!", finanziato dalla Commissione Europea e promosso da tutti i partner di ILCAD 2011 (International Level Crossing Awareness Day).



Precedente - Successiva

- Home
- Notizie
- Tutti Programmi
- Videotape Story
- Studio Tour
- Dove Siamo
- Contatti
- Streaming



Ultime Notizie della Categoria

Ultime Notizie

Calabria e Lombardi parte civile nel pro... 09-06-2011 13:47

Calabria e Lombardi parte civile nel pro... 09-06-2011 13:47



La Regione Lombardia e la Regione Calabria hanno chiesto di costituirsi come parti civili nel processo, cominciato oggi con rito abbreviato, a carico di 118 imputati, coinvolti nella maxi-operazione '...



La Regione Lombardia e la Regione Calabria hanno chiesto di costituirsi come parti civili nel processo, cominciato oggi con rito abbreviato, a carico di 118 imputati, coinvolti nella maxi-operazione '...

>> Leggi Tutto

>> Leggi Tutto

Ferrovie: nel 2011 saranno eliminati 85 ... 09-06-2011 13:37

Ferrovie: nel 2011 saranno eliminati 85 ... 09-06-2011 13:37



Rete Ferroviaria Italiana (Gruppo FS) ha in progettazione e in corso interventi per eliminare circa 100 passaggi a livello all'anno con un investimento di circa 80 milioni di euro. I passaggi a livell...



Rete Ferroviaria Italiana (Gruppo FS) ha in progettazione e in corso interventi per eliminare circa 100 passaggi a livello all'anno con un investimento di circa 80 milioni di euro. I passaggi a livell...

>> Leggi Tutto

>> Leggi Tutto

Ferrovie: 2010 anno nero passaggi a live... 09-06-2011 13:34

Ferrovie: 2010 anno nero passaggi a live... 09-06-2011 13:34



Il 2010 è stato un "anno nero" per gli incidenti ai passaggi a livello. Il numero è aumentato sensibilmente e in conseguenza anche quello delle persone decedute: 10 morti (il doppio rispetto al 2009...



Il 2010 è stato un "anno nero" per gli incidenti ai passaggi a livello. Il numero è aumentato sensibilmente e di conseguenza anche quello delle persone decedute: 10 morti (il doppio rispetto al 2009...

>> Leggi Tutto

>> Leggi Tutto

Reggio: il Sindaco premia la San Giorgio... 09-06-2011 13:09

Reggio: il Sindaco premia la San Giorgio... 09-06-2011 13:09



"Al San Giorgio Rugby A.S.D. per la meritata promozione in serie B Forza e Onore": questa la frase impressa sulla targa-ricordo consegnata dal sindaco Demetrio Arena, a nome dell'Amministrazione...



"Al San Giorgio Rugby A.S.D. per la meritata promozione in serie B Forza e Onore": questa la frase impressa sulla targa-ricordo consegnata dal sindaco Demetrio Arena, a nome dell'Amministrazione...

>> Leggi Tutto

>> Leggi Tutto

Immigrazione: sbarco in Calabria, rintra... 09-06-2011 12:23

Pres. libro "La corsa dell'ultima e... 09-06-2011 13:07



Cinquantuno stranieri di varie nazionalità sono stati rintracciati dai carabinieri e dalla Guardia di Finanza sulle spiagge di Monasterace, nel reggino, e Guardavalle e Sant'Andrea dello Jonio, nel c...



Lunedì 13 giugno, a partire dalle ore 19:00, alla libreria Culture (via Zaleuco 8) sarà presentato il libro "La corsa dell'ultima estate" dello scrittore reggino Saverio Pazzano. Il romanzo, i...

>> Leggi Tutto

>> Leggi Tutto



È NATO FIAT FREEMONT.
TUTTE LE AUTO CHE VUOI.



terni in rete



- portale
- lavoro
- case
- viaggi
- motori
- market
- blog
- incontri



showroom: viaggi



VIAGGI IN EUROPA
Viaggi di gruppo
AUSTRIA E MINI
CROCIERA SUL
DANUBIO BY
TIVAVIAGGI

[Viaggi e vacanze...]

area utenti

Login
Password

Salva password all'accesso

- Statistiche
- » Utenti registrati: 5207
- » Pagine viste (30g.): 574164
- » Visite (30g.): 234117
- » Utenti on-line: 166 anonimi.

dati: Analytics

attualità e sport

- Terni
- Cronaca di Terni
 - » Cronaca
 - » Cronaca cittadina
 - » Ternana Calcio
 - » Sport
 - » Politica e Sindacale
 - » Economia
 - » Sanità
 - » Arte e cultura
 - » Cinema e spettacolo
 - » Musica e concerti
 - » Eventi e fiere
 - » Ambiente e turismo
- Fuori porta
 - » Cronaca nazionale
 - » Cronaca mondiale
 - » Calcio

classifiche

CALENDARIO E CLASSIFICHE
a cura di Carlo Berretta
campionati 2010 - 2011

» Calcio (2010/2011)

la voce di terni

articolo

Sei in: [TERNI IN RETE](#) (39710) » [Informazione](#) (16088) » [Cronaca cittadina](#) (2730)

FS: GIORNATA EUROPEA DEI PASSAGGI A LIVELLO
9 Giugno 2011 12.43 - di Claudia Sensi - Fonte: Radio Galileo - cod.286853

» Il piano di soppressione e automazione dei passaggi a livello di RFI in Umbria.

In occasione della giornata europea dei passaggi a livello le **Ferrovie dello Stato** rendono noti, tra gli altri, i dati relativi all'Umbria. Il piano di soppressione e automazione dei passaggi a livello di RFI in Umbria – messo a punto con Regione, Province e Comuni – prevede di eliminare nel 2011 8 passaggi a livello. Nel 2010 ne sono stati eliminati 4 per un investimento complessivo di 6 milioni di euro. Gli interventi per eliminare i passaggi a livello – si legge nella nota delle Ferrovie - sono un processo fondamentale per incrementare gli standard di sicurezza riducendo sensibilmente gli incidenti in prossimità degli attraversamenti strada/ferrovia. È il Codice della Strada che regola il comportamento ai passaggi a livello.

[Commenta l'articolo nel forum](#)

[Contatta l'autore: Claudia Sensi](#)

[Condividi su Facebook](#)

suggerimenti da google

in questo canale

- | | | | |
|--|---|--|---|
| | Informazione
Cronaca cittadina
PERUGIA: ARRESTATO PRESIDENTE STUDENTI LIBICI IN ITALIA
9/6/2011 13.53 | | Informazione
Cronaca cittadina
GDF DENUNCIA GESTORE DI UN IMPIANTO DI CARBURANTE
9/6/2011 13.32 |
| | Informazione
Cronaca cittadina
REGOLAMENTO INSTALLAZIONE IMPIANTI FONTI RINNOVABILI
9/6/2011 12.41 | | Informazione
Cronaca cittadina
MALTEMPO: ANCORA FORTI TEMPORALI IN UMBRIA
8/6/2011 18.39 |
| | Informazione
Cronaca cittadina
SCUOLA: REGIONE APPROVA CALENDARIO 2011/2012
8/6/2011 12.10 | | Informazione
Cronaca cittadina
DOMANI SI RIUNISCE IL CONSIGLIO PROVINCIALE
8/6/2011 12.06 |

autore



Claudia Sensi

Redattore Galileo

[www.radiogalileo...](#)

Cronaca locale e sportiva a cura di:
Radio Galileo
Corso Tacito 25 - 05100 Terni
Tel. 0744- 421546 Fax 0744- 434363

[Contatta l'autore](#)

[Altri articoli](#) (4678)

approfondimenti

articoli correlati

Nessun articolo correlato

links

Nessun link correlato

informazioni

- Strumenti
- [Commenta l'articolo nel forum](#)
- [Segnala questo articolo](#)
- [Segnala errori alla redazione](#)
- [Stampa l'articolo](#)

Statistiche

Letto: 59

Segnalato: 0

Stanno leggendo ora
1 anonimo.

Giudizi e voti

★★★★★ Vota!

sponsor

■ indici

■ azioni italiane

[FTSE Mib](#)
[FTSE IT All-Share](#)
[FTSE IT Mid Cap](#)
[FTSE IT STAR](#)
[Expandi](#)

■ azioni estere

[Dow Jones 30](#)
[AEX Amsterdam](#)
[BEL20 Bruxelles](#)
[CAC40 Parigi](#)
[DAX30 Francoforte](#)
[Londra](#)
[Euronext 100](#)

■ etf

■ etc

■ quote fondo

■ cw e certif.

■ fondi comuni

■ valute

■ obbligazioni

[obbligazioni italiane](#)
[BOT BTP](#)
[CCT CTZ](#)
[BOC](#)

Annunci

[Immobili](#)
[Lavoro](#)
[Veicoli](#)

Cerca

[Web](#)
[Tiscali](#)
[Immagini](#)
[Video](#)

Finanza

[Finanza personale](#)
[Mutui e prestiti](#)
[News](#)
[Quotazioni](#)

Meteo

[Previsioni Italia](#)
[Previsioni Estero](#)
[Mari e venti](#)
[Video Meteo](#)

FS, basta morti nei passaggi a livello. Al via sensibilizzazione

← Indietro

09/06/2011 - 14:50:17

(Teleborsa) - Roma, 9 giu - Il 2010 è stato un "anno nero" per gli incidenti ai passaggi a livello. Il numero è aumentato sensibilmente e di conseguenza anche quello delle persone decedute: 10 morti (il doppio rispetto al 2009) in 15 incidenti, triplicati rispetto all'anno precedente.

La causa? Il mancato rispetto di regole semplici e del Codice della Strada, mentre l'idea diffusa, e falsa, è che questi incidenti siano un problema esclusivamente ferroviario.

Lo affermano le **Ferrovie dello Stato** in occasione della giornata mondiale di sensibilizzazione dei cittadini sui passaggi a livello, una iniziativa promossa dalla Commissione Europea e **Union Internationale des Chemins de Fer** (UIC) cui hanno aderito 40 Stati.

Scopo dell'iniziativa - spiegano le FS - è quello di informare i cittadini sui comportamenti sicuri da adottare in prossimità dei passaggi a livello e sensibilizzarli all'osservanza del Codice della Strada.

Le norme da rispettare transitando su un passaggio a livello prevedono di attraversare solo quando le barriere sono completamente alzate, fermarsi quando le sbarre sono in chiusura, attendere la riapertura delle barriere, non scavalcare o passare sotto le sbarre quando sono chiuse, non sollevare le barriere quando sono abbassate, rispettare la segnaletica e i semafori stradali che proteggono i passaggi a livello e osservare scrupolosamente le norme del Codice della Strada.

In questo modo si evitano potenziali pericoli, sia per le persone sia per il treno.

Sulle linee convenzionali (fondamentali e complementari) sono in continua diminuzione grazie a un programma di interventi avviato da FS nel 1985. **Rete Ferroviaria Italiana** (Gruppo FS) ha in progettazione e in corso interventi per eliminare circa 100 passaggi a livello all'anno con un investimento di circa 80 milioni di euro. I passaggi a livello saranno sostituiti con sottopassi o cavalcavia.

← Indietro

login | registrati

Cambia Valuta

Converti: Euro

in: Euro

Tasso di cambio: 1,0000 al: 09/06/2011

Euro	Euro
1,0000	1,0000



Installa il gadget per Tiscali Finanza

*solo per sistema operativo Windows Vista

Finanza e News a cura di **teleborsa**

Forum Finanza: ultimi post

- Quando le tasse sono troppe
- 2011 di rincari
- Da autunno 2011 arriva lo spesometro
- Ricchi o no?

Tiscali Ads

Laurearsi a tutte le età

Hai più di 30 anni e non sei ancora laureata? Contattaci ora!

www.cepu.it

Laurea On Line

5 Facoltà, 12 Indirizzi di studio ad accesso libero. Contattaci Ora!

www.uniecampus.it

Cerca

Immobili

Voli

Lavoro

Anima Gemella

Confronta



agenzia giornalistica multicanale

Contenuti per i media

HOME | NEWS | VIDEO | FOTO

AGENZIA | SERVIZI

POLITICA | CRONACA | ECONOMIA | ESTERI | SPETTACOLO | SPORT | SPECIALE REFERENDUM

TOP NEWS

S

LA NEWS DEL GIORNO | CANALE Esteri 14:54 - Città del Vaticano, 9 giu 2011



TOP TEN

Aumentano incidenti ai passaggi a livello, anno nero: 10 morti

Nel 2010 la cifra dei decessi è raddoppiata e quella dei sinistri triplicata



Battisti libero, Napolitano: lesi accordi tra Italia e Brasile

rispetto all'anno precedente



Roma, 9 giu. (TMNews) - Il 2010 è stato un "anno nero" per gli incidenti ai passaggi a livello. Il numero è aumentato sensibilmente e di conseguenza anche quello delle persone decedute: 10 morti (il doppio rispetto al 2009) in 15 incidenti, triplicati rispetto all'anno precedente.

"La causa - affermano le **Ferrovie dello Stato** - è il mancato rispetto di regole semplici e del Codice della Strada, mentre l'idea diffusa, e falsa, è che questi incidenti siano un problema esclusivamente ferroviario. Massima attenzione a poche e semplici regole quando attraversiamo i passaggi a livello. In gioco c'è la vita".

Queste le norme a cui si richiama FS da rispettare transitando su un passaggio a livello: attraversare solo quando le barriere sono completamente alzate; fermarsi quando le sbarre sono in chiusura; attendere la riapertura delle barriere; non scavalcare o passare sotto le sbarre quando sono chiuse; non sollevare le barriere quando sono abbassate; rispettare la segnaletica e i semafori stradali che proteggono i passaggi a livello; osservare scrupolosamente le norme del Codice della Strada.

Red/Eco/Dmo

CONDIVIDI

PUBBLICA QUI LA TUA INSERZIONE PPN



Pannelli Fotovoltaici
Confronta GRATIS 3 PREVENTIVI di installatori della tua zona
[Preventivi-PannelliSolari](#)



Paura del Tagliando Auto?
Risparmia e mantieni la garanzia del costruttore con MIDAS
www.midas.it

NUOVA EUROPA



In collaborazione con RIANOVOSTI

Le principali notizie con foto del notiziario specializzato sull'Europa orientale.

TMNEWS SMS



Le notizie di carattere generale in tempo reale sul tuo telefonino.

150 ANNI



1861 > 2011 >>

Notiziario sui 150 anni dell'Italia

PUBBLICA QUI LA TUA INSERZIONE PPN



Prestiti Inpdap 70.000 €



Corsi di Laurea On Line



Pannelli Fotovoltaici

Ritaglio stampa ad uso esclusivo del destinatario, non riproducibile.



Batterio, altri 2 morti. Da noi misure salva made-in-Italy



Calcio-scommesse, il giocatore Quadrini: "Avevo denunciato"

VIDEO NEWS



Londra, ottomila **fori dorati**: è la torcia delle Olimpiadi 2012



Jobs presenta nuovo quartier generale **Apple: è come un'astronave**



Latina, dalla scuola elementare uno spot premiato dalla Polizia

VIDEO INCHIESTA

Paradosso Kabul, l'inquinamento uccide più della guerra



Nuovo utente? [Registrati](#) | [Entra](#) | [Aiuto](#)[Passa a IE8: ora più sicuro](#)[Mail](#) | [Mio Y!](#) | [Yahoo!](#)YAHOO! FINANZA
ITALIA

Cerca

Cerca sul web

HOME

QUOTAZIONI

ULTIME NOTIZIE

MIO PORTAFOGLIO

FINANZA PERSONALE

FORUM

FINANZA VIVA

Video Tutti gli argomenti Azioni Ftse Mib Mercati Italia Mercati Europa Mercati USA Mercati Asia Mercati emergenti
BCE ed Euribor Valute e Forex

CERCA QUOTAZIONI

gio 9 giu 2011 15:08 - I mercati italiani chiudono fra 2 ore 22 min

Fs: 2010 'Anno Nero' Per Incidenti Ai Passaggi a Livello

asca |

Focus: UIC | FER

Quotazioni correlate

Codice	Prezzo	Variazione
E2:U06.SI	2.89	0.0



^FERY	70.33	+0.03
-------	-------	-------

Segui queste quotazioni

giovedì, 9 giugno 2011 - 14:04

(ASCA) - Roma, 9 giu - Il 2010 e' stato un "anno nero" per gli incidenti ai passaggi a livello, con 10 morti (il doppio rispetto al 2009) in 15 incidenti, triplicati rispetto all'anno precedente. Lo indicano oggi le FS in occasione della giornata per la campagna informativa mondiale di sensibilizzazione sui passaggi a livello in oltre 40 paesi. Scopo dell'iniziativa - promossa da Commissione Europea e **Union Internationale des Chemins de Fer** (SNP: ^FERY - notizie) (UIC (SES: E2:U06.SI - notizie)) - e' quello di informare i cittadini sui comportamenti sicuri da adottare in prossimita' dei passaggi a livello e sensibilizzarli all'osservanza del Codice della Strada. La causa principale degli incidenti e' il mancato rispetto di regole semplici e del Codice della Strada. In particolare, attraversando un passaggio a livello, occorre: passare solo quando le barriere sono completamente alzate; fermarsi quando le sbarre

sono in chiusura; attendere la riapertura delle barriere; non scavalcare o passare sotto le sbarre quando sono chiuse; non sollevare le barriere quando sono abbassate; rispettare la segnaletica e i semafori stradali che proteggono i passaggi a livello; osservare scrupolosamente le norme del Codice della Strada. In particolare, il Gruppo **Ferrovie dello Stato** sostiene l'iniziativa diffondendo il video "Al passaggio a livello, priorit  alla vita!", finanziato dalla Commissione Europea e promosso da tutti i partner di ILCAD 2011 (International Level Crossing Awareness Day), sugli schermi informativi delle principali stazioni italiane; sul sito web ferroviedellostato.it; nel canale FS YouTube; sul sito web FSNews, il quotidiano on line del Gruppo FS e su quello ILCAD. Inoltre, informazioni e notizie saranno diffuse da: FSNews Radio e La Freccia.TV, i due canali web del Gruppo FS; "La Freccia" (il magazine di FS); e le pagine "Amici del Treno", pubblicate sui principali quotidiani free press.

Per ulteriori informazioni visita il sito di ASCA

Notizie correlate

- Fs: 2010 'Anno Nero' Per Incidenti Ai Passaggi a Livello - Asca
- Energia: in 2010 investiti in Italia 12,3 mld su rinnovabili, 0,4% del Pil - MF-Dow Jones
- Ferrovie: Privati Costituiscono Forum Per Chiedere Vera... (1 Update) - Asca
- Fs: Arrivati Nulla Osta Per Societa' Mista Con Ferrovie Siriane - Asca
- Rinnovabili: Ogil, a Rischio Settore Con 100 Mila Addetti - Asca

Notizie in primo piano

- Bce: Trichet, la ripresa economica   in atto ma pesano i bilanci dei Paesi membri - Finanza.com
- Nokia: Ceo, la societ  non   in vendita - Finanza.com
- Wall Street ha voglia di risalire la china - Trend Online
- Usa: deficit commerciale cala a sorpresa in aprile - Wall Street Italia

Pubblicit 



FINANZA VIVA



Risparmia con le case dell'acqua - Yahoo!

In Italia si stanno diffondendo gli impianti di produzione e distribuzione di acqua pubblica. Ecco come

funzionano

[Leggi le notizie e gli approfondimenti su risparmio e finanza personale di Finanza Viva »](#)

I partner Yahoo!



Vuoi cambiare casa?

Cerca tra gli annunci di immobiliare.it: case o appartamenti, negozi o uffici, in affitto o da acquistare. Tante offerte per tutte le necessit .



Dossier Stampa

Agenzie di Stampa

ZCZC

VELO205 3 ECO /R01 /ITA

Fs: Passaggi a livello, priorit  alla vita

Il 2010 e' stato un "anno nero" per gli incidenti: 10 morti (il doppio rispetto al 2009)

Roma, 09 GIU (Il Velino) - Il 2010 e' stato un "anno nero" per gli incidenti ai passaggi a livello. Il numero e' aumentato sensibilmente e di conseguenza anche quello delle persone decedute: 10 morti (il doppio rispetto al 2009) in 15 incidenti, triplicati rispetto all'anno precedente. La causa? Il mancato rispetto di regole semplici e del Codice della Strada, mentre l'idea diffusa, e falsa, e' che questi incidenti siano un problema esclusivamente ferroviario. Lo ricorda Fs in una nota. Per sensibilizzare l'opinione pubblica e portare all'attenzione un tema troppo spesso sottovalutato e' stata organizzata oggi la "Giornata internazionale di informazione e sensibilizzazione sui passaggi a livello". I passaggi a livello sono, infatti, i punti dove i treni incrociano la viabilit  stradale. La loro funzione e' quella di separare il traffico ferroviario dai veicoli, dai mezzi a due ruote e dai pedoni. Unico il claim per gli oltre 40 Stati che aderiscono all'iniziativa: "Al passaggio a livello, priorit  alla vita!" ("Act safely at level crossing!"). Scopo dell'iniziativa - promossa da Commissione Europea e Union Internationale des Chemins de Fer (UIC) - e' quello di informare i cittadini sui comportamenti sicuri da adottare in prossimit  dei passaggi a livello e sensibilizzarli all'osservanza del Codice della Strada. Ogni anno, infatti, in tutto il mondo migliaia di persone muoiono o restano gravemente ferite in incidenti che avvengono in corrispondenza dei passaggi a livello. Incidenti causati, nella quasi totalit , dal mancato rispetto delle norme di sicurezza del traffico e della segnaletica stradale. Il Gruppo Ferrovie dello Stato sostiene l'iniziativa diffondendo il video "Al passaggio a livello, priorit  alla vita!", finanziato dalla Commissione Europea e promosso da tutti i partner di ILCAD 2011 (International Level Crossing Awareness Day), sugli schermi informativi delle principali stazioni italiane; sul sito web ferroviedellostato.it; nel canale FS YouTube (<http://www.youtube.com/user/ferroviedellostato>); sul sito web FSNews (fsnews.it), il quotidiano on line del Gruppo FS e su quello ILCAD (ilcad.org). Inoltre, informazioni e notizie saranno diffuse da: FSNews Radio e La Freccia.TV, i due canali web del Gruppo FS; "La Freccia" (il magazine di FS); e le pagine "Amici del Treno", pubblicate sui principali quotidiani free press. (segue) - www.ilvelino.it - (com/asp) 091122 GIU 11 NNNN

ZCZC

VELO206 3 ECO /R01 /ITA

Fs: Passaggi a livello, priorit  alla vita (2)

Il 2010   stato un "anno nero" per gli incidenti: 10 morti (il doppio rispetto al 2009)

Roma, 09 GIU (Il Velino) - Oggi sono 6.003 (1.284 quelli la cui responsabilit    affidata direttamente ai privati) i passaggi a livello in esercizio su oltre 16.700 km di linee del network di RFI. Sugli oltre 6.400 chilometri di linee fondamentali, dove transita il 90 per cento del traffico ferroviario sono 498 (di cui 50 in consegna a privati), i pi  impegnativi da sopprimere perch  inseriti nei pi  importanti sistemi urbani. Sulla rete complementare (9.339 km) sono 5.505 (di cui 1.234 in consegna ai privati). Nel 2010 RFI ha soppresso 103 passaggi a livello (per un investimento complessivo di circa 70 milioni di euro) che seguono i 111 del 2009 (investimento complessivo circa 80 milioni di euro). L'obiettivo di RFI per il 2011   di sopprimere circa 85 passaggi a livello, quasi tutti sulle linee fondamentali. Queste le norme da rispettare transitando su un passaggio a livello: attraversare solo quando le barriere sono completamente alzate; fermarsi quando le sbarre sono in chiusura; attendere la riapertura delle barriere; non scavalcare o passare sotto le sbarre quando sono chiuse; non sollevare le barriere quando sono abbassate; rispettare la segnaletica e i semafori stradali che proteggono i passaggi a livello; osservare scrupolosamente le norme del Codice della Strada. Il Gestore dell'infrastruttura, Rete Ferroviaria Italiana (Gruppo Fs), aggiunge la nota "fa di tutto per indicare la presenza dei passaggi a livello e per renderli sicuri, ma ancora troppe persone muoiono o restano gravemente ferite. Quasi sempre a provocare gli incidenti sono automobilisti, motociclisti e pedoni. La maggior parte degli incidenti coinvolge persone che vivono nelle vicinanze dei passaggi a livello o che li utilizzano frequentemente. Proprio la familiarit  e l'abitudine che hanno nell'attraversarli le rendono meno attente. Le nuove linee ferroviarie, oggi, sono costruite senza passaggi a livello. Sulle linee convenzionali (fondamentali e complementari) sono in continua diminuzione grazie a un programma di interventi avviato da FS nel 1985. Rete Ferroviaria Italiana (Gruppo FS) ha in progettazione e in corso interventi per eliminare circa 100 passaggi a livello all'anno con un investimento di circa 80 milioni di euro. I passaggi a livello saranno sostituiti con sottopassi o cavalcavia. Gli interventi sono finanziati dallo Stato con appositi fondi e sono concordati con gli Enti locali (Regioni, Province e Comuni) e/o Enti quali l'Anas". - www.ilvelino.it - (com/asp)

Italpress 12:00 09-06-11

ZCZC IPN 083

ECO --/T

FS: PASSAGGI A LIVELLO E SICUREZZA, GIORNATA MONDIALE
SENSIBILIZZAZIONE

ROMA (ITALPRESS) - Il 2010 e' stato un "anno nero" per gli incidenti ai passaggi a livello. Il numero e' aumentato sensibilmente e di conseguenza anche quello delle persone decedute: 10 morti (il doppio rispetto al 2009) in 15 incidenti, triplicati rispetto all'anno precedente. La causa? Il mancato rispetto di regole semplici e del Codice della Strada, mentre l'idea diffusa, e falsa, e' che questi incidenti siano un problema esclusivamente ferroviario. Per sensibilizzare l'opinione pubblica e portare all'attenzione un tema troppo spesso sottovalutato e' stata organizzata oggi la "Giornata internazionale di informazione e sensibilizzazione sui passaggi a livello". I passaggi a livello sono, infatti, i punti dove i treni incrociano la viabilita' stradale. La loro funzione e' quella di separare il traffico ferroviario dai veicoli, dai mezzi a due ruote e dai pedoni. Unico il claim per gli oltre 40 Stati che aderiscono all'iniziativa: "Al passaggio a livello, priorita' alla vita!". Scopo dell'iniziativa - promossa da Commissione Europea e Union Internationale des Chemins de Fer (UIC) - e' quello di informare i cittadini sui comportamenti sicuri da adottare in prossimita' dei passaggi a livello e sensibilizzarli all'osservanza del Codice della Strada. Il Gruppo Ferrovie dello Stato sostiene l'iniziativa diffondendo il video "Al passaggio a livello, priorita' alla vita!". Nel 2010 RFI ha soppresso 103 passaggi a livello (per un investimento complessivo di circa 70 milioni di euro) che seguono i 111 del 2009 (investimento complessivo circa 80 milioni). L'obiettivo di RFI per il 2011 e' di sopprimere circa 85 passaggi a livello, quasi tutti sulle linee fondamentali.

(ITALPRESS).

ads/com

09-Giu-11 12:00

NNNN

Tmnews 12:21 09-06-11
MAW9182 4 eco gn00 118 ITA0182;
FS/ 2010 anno nero per incidenti ai passaggi a livello, 10 morti

Il doppio rispetto al 2009 in 15 incidenti

Roma, 9 giu. (TMNews) - Il 2010 è stato un "anno nero" per gli incidenti ai passaggi a livello. Il numero è aumentato sensibilmente e di conseguenza anche quello delle persone decedute: 10 morti (il doppio rispetto al 2009) in 15 incidenti, triplicati rispetto all'anno precedente.

"La causa - affermano le Ferrovie dello Stato - è il mancato rispetto di regole semplici e del Codice della Strada, mentre l'idea diffusa, e falsa, è che questi incidenti siano un problema esclusivamente ferroviario. Massima attenzione a poche e semplici regole quando attraversiamo i passaggi a livello. In gioco c'è la vita".

Queste le norme a cui si richiama FS da rispettare transitando su un passaggio a livello: attraversare solo quando le barriere sono completamente alzate; fermarsi quando le sbarre sono in chiusura; attendere la riapertura delle barriere; non scavalcare o passare sotto le sbarre quando sono chiuse; non sollevare le barriere quando sono abbassate; rispettare la segnaletica e i semafori stradali che proteggono i passaggi a livello; osservare scrupolosamente le norme del Codice della Strada.

(segue)

red-eco

091221 giu 11

Adnkronos 12:23 09-06-11
ZCZC
ADN0328 3 CRO 0 ADN CRO NAZ

FS: GIORNATA INTERNAZIONALE PASSAGGI A LIVELLO, 2010 ANNO NERO
INCIDENTI =

Roma, 9 giu. - (Adnkronos) - Il 2010 e' stato un "anno nero" per gli incidenti ai passaggi a livello. Il numero e' aumentato sensibilmente e di conseguenza anche quello delle persone decedute: 10 morti (il doppio rispetto al 2009) in 15 incidenti, triplicati rispetto all'anno precedente. Nel Lazio un deceduto. Lo comunica in una nota Ferrovie dello Stato.

"La causa? Il mancato rispetto di regole semplici e del Codice della Strada, mentre l'idea diffusa, e falsa, e' che questi incidenti siano un problema esclusivamente ferroviario", prosegue Fs, ricordando le norme da rispettare transitando su un passaggio a livello. "Attraversare solo quando le barriere sono completamente alzate - spiega Fs - fermarsi quando le sbarre sono in chiusura; attendere la riapertura delle barriere; non scavalcare o passare sotto le sbarre quando sono chiuse; non sollevare le barriere quando sono abbassate; rispettare la segnaletica e i semafori stradali che proteggono i passaggi a livello; osservare scrupolosamente le norme del Codice della Strada. In questo modo si evitano potenziali pericoli, sia per le persone sia per il treno".

Per sensibilizzare l'opinione pubblica e portare all'attenzione un tema troppo spesso sottovalutato e' stata organizzata oggi la 'Giornata internazionale di informazione e sensibilizzazione sui passaggi a livello'. I passaggi a livello sono, infatti, i punti dove i treni incrociano la viabilita' stradale. La loro funzione e' quella di separare il traffico ferroviario dai veicoli, dai mezzi a due ruote e dai pedoni. (segue)

(Rre/Ct/Adnkronos)
09-GIU-11 12:23

NNNN

Adnkronos 12:25 09-06-11
ZCZC
ADN0335 3 CRO 0 ADN CRO NAZ

FS: GIORNATA INTERNAZIONALE PASSAGGI A LIVELLO, 2010 ANNO NERO
INCIDENTI (2) =

(Adnkronos) - Unico il claim per gli oltre 40 Stati che aderiscono all'iniziativa: "Al passaggio a livello, priorit  alla vita!" ("Act safely at level crossing!"). Scopo dell'iniziativa, promossa da Commissione Europea e Union Internationale des Chemins de Fer (Uic), e' quello di informare i cittadini sui comportamenti sicuri da adottare in prossimit  dei passaggi a livello e sensibilizzarli all'osservanza del Codice della Strada.

Ogni anno in tutto il mondo migliaia di persone muoiono o restano gravemente ferite in incidenti che avvengono in corrispondenza dei passaggi a livello. Incidenti causati, nella quasi totalit , dal mancato rispetto delle norme di sicurezza del traffico e della segnaletica stradale.

Il Gruppo Ferrovie dello Stato sostiene l'iniziativa diffondendo il video "Al passaggio a livello, priorit  alla vita!", finanziato dalla Commissione Europea e promosso da tutti i partner di Ilcad 2011 (International Level Crossing Awareness Day), sugli schermi informativi delle principali stazioni italiane; sul sito web ferroviedellostato.it; nel canale Fs YouTube (<http://www.youtube.com/user/ferroviedellostato>); sul sito web FSNews (fsnews.it), il quotidiano on line del Gruppo Fs e su quello Ilcad (ilcad.org). (segue)

(Rre/Ct/Adnkronos)
09-GIU-11 12:25

NNNN

Tmnews 12:29 09-06-11
MAW9188 4 eco gn00 933 ITA0188;
FS/ 2010 anno nero per incidenti ai passaggi a livello, ... -2-

Oggi Giornata internazionale di informazione e sensibilizzazione

Roma, 9 giu. (TMNews) - Per sensibilizzare l'opinione pubblica e portare all'attenzione un tema troppo spesso sottovalutato è stata organizzata oggi la "Giornata internazionale di informazione e sensibilizzazione sui passaggi a livello". I passaggi a livello sono, infatti, i punti dove i treni incrociano la viabilità stradale. La loro funzione è quella di separare il traffico ferroviario dai veicoli, dai mezzi a due ruote e dai pedoni. Unico il claim per gli oltre 40 Stati che aderiscono all'iniziativa: "Al passaggio a livello, priorità alla vita!" ("Act safely at level crossing!").

Scopo dell'iniziativa - promossa da Commissione Europea e Union Internationale des Chemins de Fer (UIC) - è quello di informare i cittadini sui comportamenti sicuri da adottare in prossimità dei passaggi a livello e sensibilizzarli all'osservanza del Codice della Strada.

Ogni anno, infatti, in tutto il mondo migliaia di persone muoiono o restano gravemente ferite in incidenti che avvengono in corrispondenza dei passaggi a livello. "Incidenti causati, nella quasi totalità, dal mancato rispetto delle norme di sicurezza del traffico e della segnaletica stradale", afferma Fs.

Il Gruppo Ferrovie dello Stato sostiene l'iniziativa diffondendo il video "Al passaggio a livello, priorità alla vita!", finanziato dalla Commissione Europea e promosso da tutti i partner di ILCAD 2011 (International Level Crossing Awareness Day), sugli schermi informativi delle principali stazioni italiane; sul sito web ferroviedellostato.it; nel canale FS YouTube (<http://www.youtube.com/user/ferroviedellostato>); sul sito web FSNews (fsnews.it), il quotidiano on line del Gruppo FS e su quello ILCAD (ilcad.org). Inoltre, informazioni e notizie saranno diffuse da: FSNews Radio e La Freccia.TV, i due canali web del Gruppo FS; "La Freccia" (il magazine di FS); e le pagine "Amici del Treno", pubblicate sui principali quotidiani free press. (segue)

red-eco

091228 giu 11

Attualmente sono 6.003 i passaggi a livello in esercizio

Roma, 9 giu. (TMNews) - Il Gestore dell'infrastruttura, Rete Ferroviaria Italiana (Gruppo FS), "fa di tutto per indicare la presenza dei passaggi a livello e per renderli sicuri, ma ancora troppe persone muoiono o restano gravemente ferite. Quasi sempre a provocare gli incidenti sono automobilisti, motociclisti e pedoni. La maggior parte degli incidenti coinvolge persone che vivono nelle vicinanze dei passaggi a livello o che li utilizzano frequentemente. Proprio la familiarità e l'abitudine che hanno nell'attraversarli le rendono meno attente.

Le nuove linee ferroviarie, oggi, sono costruite senza passaggi a livello. Sulle linee convenzionali (fondamentali e complementari) sono in continua diminuzione grazie a un programma di interventi avviato da FS nel 1985. Rete Ferroviaria Italiana (Gruppo FS) ha in progettazione e in corso interventi per eliminare circa 100 passaggi a livello all'anno con un investimento di circa 80 milioni di euro. I passaggi a livello saranno sostituiti con sottopassi o cavalcavia. Gli interventi sono finanziati dallo Stato con appositi fondi e sono concordati con gli Enti locali (Regioni, Province e Comuni) e/o Enti quali l'Anas.

Oggi sono 6.003 (1.284 quelli la cui responsabilità è affidata direttamente ai privati) i passaggi a livello in esercizio su oltre 16.700 km di linee del network di RFI. Sugli oltre 6.400 chilometri di linee fondamentali, dove transita il 90 per cento del traffico ferroviario sono 498 (di cui 50 in consegna a privati), i più impegnativi da sopprimere perché inseriti nei più importanti sistemi urbani. Sulla rete complementare (9.339 km) sono 5.505 (di cui 1.234 in consegna ai privati).

Nel 2010 RFI ha soppresso 103 passaggi a livello (per un investimento complessivo di circa 70 milioni di euro) che seguono i 111 del 2009 (investimento complessivo circa 80 milioni di euro). L'obiettivo di RFI per il 2011 è di sopprimere circa 85 passaggi a livello, quasi tutti sulle linee fondamentali.

red-eco

091229 giu 11

Adnkronos 12:29 09-06-11
ZCZC
ADN0339 3 CRO 0 ADN CRO NAZ

FS: GIORNATA INTERNAZIONALE PASSAGGI A LIVELLO, 2010 ANNO NERO
INCIDENTI (3) =

(Adnkronos) - Inoltre, informazioni e notizie saranno diffuse da: FsNews Radio e La Freccia.Tv, i due canali web del Gruppo Fs; 'La Freccia' (il magazine di Fs); e le pagine 'Amici del Treno', pubblicate sui principali quotidiani free press.

"Il Gestore dell'infrastruttura, Rete Ferroviaria Italiana (Gruppo Fs) - prosegue la nota - fa di tutto per indicare la presenza dei passaggi a livello e per renderli sicuri, ma ancora troppe persone muoiono o restano gravemente ferite. Quasi sempre a provocare gli incidenti sono automobilisti, motociclisti e pedoni. La maggior parte degli incidenti coinvolge persone che vivono nelle vicinanze dei passaggi a livello o che li utilizzano frequentemente. Proprio la familiarita' e l'abitudine che hanno nell'attraversarli le rendono meno attente".

"Sulle linee convenzionali (fondamentali e complementari) sono in continua diminuzione grazie a un programma di interventi avviato da Fs nel 1985 - aggiunge la nota - Rete Ferroviaria Italiana (Gruppo Fs) ha in progettazione e in corso interventi per eliminare circa 100 passaggi a livello all'anno con un investimento di circa 80 milioni di euro. I passaggi a livello saranno sostituiti con sottopassi o cavalcavia. Gli interventi sono finanziati dallo Stato con appositi fondi e sono concordati con gli Enti locali (Regioni, Province e Comuni) e/o Enti quali l'Anas". (segue)

(Rre/Ct/Adnkronos)
09-GIU-11 12:29

NNNN

Omniroma-FERROVIE, GIORNATA SENSIBILIZZAZIONE CONTRO INCIDENTI PASSAGGI

LIVELLO

(OMNIROMA) Roma, 09 GIU - "Il 2010 è stato un 'anno nero' per gli incidenti ai passaggi a livello. Il numero è aumentato sensibilmente e di conseguenza anche quello delle persone decedute: 10 morti (il doppio rispetto al 2009) in 15 incidenti, triplicati rispetto all'anno precedente. Nel Lazio un deceduto". Lo dichiara in una nota Ferrovie dello Stato.

"La causa? Il mancato rispetto di regole semplici e del Codice della Strada - continua la nota -, mentre l'idea diffusa, e falsa, è che questi incidenti siano un problema esclusivamente ferroviario. Massima attenzione a poche e semplici regole quando attraversiamo i passaggi a livello. In gioco c'è la vita. Queste le norme da rispettare transitando su un passaggio a livello: attraversare solo quando le barriere sono completamente alzate; quando le sbarre sono in chiusura; attendere la riapertura delle barriere; non scavalcare o passare sotto le sbarre quando sono chiuse; non sollevare le barriere quando sono abbassate; rispettare la segnaletica e i semafori stradali che proteggono i passaggi a livello; osservare scrupolosamente le norme del Codice della Strada. In questo modo si evitano potenziali pericoli, sia per le persone sia per il treno".

"Per sensibilizzare l'opinione pubblica - prosegue la nota - e portare all'attenzione un tema troppo spesso sottovalutato è stata organizzata oggi la "'Giornata internazionale di informazione e sensibilizzazione sui passaggi a livello'. I passaggi a livello sono, infatti, i punti dove i treni incrociano la viabilità stradale. La loro funzione è quella di separare il traffico ferroviario dai veicoli, dai mezzi a due ruote e dai pedoni. Unico il claim per gli oltre 40 Stati che aderiscono all'iniziativa: 'Al passaggio a livello, priorità alla vita!' (Act safely at level crossing!).

Scopo dell'iniziativa - promossa da Commissione Europea e Union Internationale des Chemins de Fer (Uic) - è quello di informare i cittadini sui comportamenti sicuri da adottare in prossimità dei passaggi a livello e sensibilizzarli all'osservanza del Codice della Strada".

Ogni anno, infatti, in tutto il mondo migliaia di persone muoiono o restano gravemente ferite in incidenti che avvengono in corrispondenza dei passaggi a livello. Incidenti causati, nella quasi totalità, dal mancato rispetto delle norme di sicurezza del traffico e della segnaletica stradale. Il Gruppo Ferrovie dello Stato sostiene l'iniziativa diffondendo il video 'Al passaggio a livello, priorità alla vita!', finanziato dalla Commissione Europea e promosso da tutti i partner di Ilcad 2011 (International Level Crossing Awareness Day), sugli schermi informativi delle principali stazioni italiane; sul sito web ferroviedellostato.it; nel canale FS YouTube (<http://www.youtube.com/user/ferroviedellostato>); sul sito web FSNews (fsnews.it), il quotidiano on line del Gruppo FS e su quello ILCAD (ilcad.org). Inoltre, informazioni e notizie saranno diffuse da: FSNews Radio e La Freccia.TV, i due canali web del Gruppo FS; 'La Freccia' (il magazine di FS); e le pagine 'Amici del Treno', pubblicate sui principali quotidiani free

KKKX

Notizie Ferrovie

CRO

Adnkronos

FS: GIORNATA INTERNAZIONALE PASSAGGI A LIVELLO, 2010 ANNO NERO
INCIDENTI (4) =

(Adnkronos) - "Oggi sono 6.003 (1.284 quelli la cui responsabilita' e' affidata direttamente ai privati) i passaggi a livello in esercizio su oltre 16.700 km di linee del network di Rfi - continua la nota - Sugli oltre 6.400 chilometri di linee fondamentali, dove transita il 90 per cento del traffico ferroviario sono 498 (di cui 50 in consegna a privati), i piu' impegnativi da sopprimere perche' inseriti nei piu' importanti sistemi urbani. Sulla rete complementare (9.339 km) sono 5.505 (di cui 1.234 in consegna ai privati)".

"Nel 2010 Rfi ha soppresso 103 passaggi a livello (per un investimento complessivo di circa 70 milioni di euro) che seguono i 111 del 2009 (investimento complessivo circa 80 milioni di euro) - conclude la nota - L'obiettivo di Rfi per il 2011 e' di sopprimere circa 85 passaggi a livello, quasi tutti sulle linee fondamentali".

(Rre/Ct/Adnkronos)

09-GIU-11 12:36

NNNN

QXQX

Omnimilano-PASSAGGI A LIVELLO, FS: GIORNATA SENSIBILIZZAZIONE,
PROSEGUE OPERA

RIMOZIONE

(OMNIMILANO) Milano, 09 GIU - "Il 2010 è stato un "anno nero" per gli incidenti ai passaggi a livello. Il numero è aumentato sensibilmente e di conseguenza anche quello delle persone decedute: 10 morti (il doppio rispetto al 2009) in 15 incidenti, triplicati rispetto all'anno precedente. In Lombardia nel 2010 gli incidenti sono stati tre (con due morti e un ferito). Nel 2011 sono tre le persone decedute a causa di altrettanti incidenti. La causa è il mancato rispetto di regole semplici e del Codice della Strada, mentre l'idea diffusa, e falsa, è che questi incidenti siano un problema esclusivamente ferroviario". E' quanto spiegano le Fs in occasione della Giornata mondiale di sensibilizzazione sui passaggi a livello.

Ferrovie dello Stato ricorda con l'occasione le "norme da rispettare transitando su un passaggio a livello": attraversare solo quando le barriere sono completamente alzate; fermarsi quando le sbarre sono in chiusura; attendere la riapertura delle barriere; non scavalcare o passare sotto le sbarre quando sono chiuse; non sollevare le barriere quando sono abbassate; rispettare la segnaletica e i semafori stradali che proteggono i passaggi a livello; osservare scrupolosamente le norme del Codice della Strada.

"Per sensibilizzare l'opinione pubblica e portare all'attenzione un tema troppo spesso sottovalutato è stata organizzata oggi la "Giornata internazionale di informazione e sensibilizzazione sui passaggi a livello".

I passaggi a livello sono, infatti, i punti dove i treni incrociano la viabilità stradale. La loro funzione è quella di separare il traffico ferroviario dai veicoli, dai mezzi a due ruote e dai pedoni. Unico il claim per gli oltre 40 Stati che aderiscono all'iniziativa: "Al passaggio a livello, priorità alla vita!" ("Act safely at level crossing!").

Il Gruppo Ferrovie dello Stato sostiene l'iniziativa diffondendo il video "Al passaggio a livello, priorità alla vita!", finanziato dalla Commissione Europea e promosso da tutti i partner di ILCAD 2011 (International Level Crossing Awareness Day), sugli schermi informativi delle principali stazioni italiane; sul sito web ferroviedellostato.it; nel canale FS YouTube (<http://www.youtube.com/user/ferroviedellostato>); sul sito web FSNews (fsnews.it), il quotidiano on line del Gruppo FS e su quello ILCAD (ilcad.org). Inoltre, informazioni e notizie saranno diffuse da: FSNews Radio e La Freccia.TV, i due canali web del Gruppo FS; "La Freccia" (il magazine di FS); e le pagine "Amici del Treno", pubblicate sui principali quotidiani free press.(SEGUE).

red

091307 GIU 11

ZCZC2798/SX4

XCI49065

R CRO S04 QBXI

FERROVIE: 2010 ANNO NERO PASSAGGI A LIVELLO, DIECI MORTI

OGGI GIORNATA INTERNAZIONALE, ADERISCONO 40 STATI

(ANSA) - ROMA, 9 GIU - Il 2010 è stato un "anno nero" per gli incidenti ai passaggi a livello. Il numero è aumentato sensibilmente e di conseguenza anche quello delle persone decedute: 10 morti (il doppio rispetto al 2009) in 15 incidenti, triplicati rispetto all'anno precedente.

A renderlo noto sono le Fs secondo le quali la causa sta nel mancato rispetto di regole semplici e del Codice della strada, mentre l'idea diffusa, e falsa, è che questi incidenti siano un problema esclusivamente ferroviario.

Queste le norme da rispettare transitando su un passaggio a livello: attraversare solo quando le barriere sono completamente alzate; fermarsi quando le sbarre sono in chiusura; attendere la riapertura delle barriere; non scavalcare o passare sotto le sbarre quando sono chiuse; non sollevare le barriere quando sono abbassate; rispettare la segnaletica e i semafori stradali che proteggono i passaggi a livello; osservare scrupolosamente le norme del Codice della strada.

Per sensibilizzare l'opinione pubblica e portare all'attenzione il tema è stata organizzata oggi la "Giornata internazionale di informazione e sensibilizzazione sui passaggi a livello". Unico il claim per gli oltre 40 Stati che aderiscono all'iniziativa: "Al passaggio a livello, priorità alla vita!" ("Act safely at level crossing!").

Scopo dell'iniziativa - promossa da Commissione Europea e Union Internationale des Chemins de Fer (UIC) - è quello di informare i cittadini sui comportamenti sicuri da adottare in prossimità dei passaggi a livello e sensibilizzarli all'osservanza del Codice della Strada.(ANSA).

VR

09-GIU-11 13:24 NNNN

ZCZC2875/SX4

XCI49121

R CRO S04 QBXI

FERROVIE: NEL 2011 SARANNO ELIMINATI 85 PASSAGGI A LIVELLO

(V. 'FERROVIE: 2010 ANNO NERO PASSAGGI...' DELLE 13.24)

(ANSA) - ROMA, 9 GIU - Rete Ferroviaria Italiana (Gruppo FS) ha in progettazione e in corso interventi per eliminare circa 100 passaggi a livello all'anno con un investimento di circa 80 milioni di euro. I passaggi a livello saranno sostituiti con sottopassi o cavalcavia. Gli interventi sono finanziati dallo Stato con appositi fondi e sono concordati con gli Enti locali e altri enti quali l'Anas.

Oggi sono 6.003 (1.284 quelli la cui responsabilità è affidata direttamente ai privati) i passaggi a livello in esercizio su oltre 16.700 km di linee del network di RFI. Sugli oltre 6.400 chilometri di linee fondamentali, dove transita il 90 per cento del traffico ferroviario sono 498 (di cui 50 in consegna a privati), i più impegnativi da sopprimere perché inseriti nei più importanti sistemi urbani. Sulla rete complementare (9.339 km) sono 5.505 (di cui 1.234 in consegna ai privati).

Nel 2010 RFI ha soppresso 103 passaggi a livello (per un investimento complessivo di circa 70 milioni di euro) che seguono i 111 del 2009 (investimento complessivo circa 80 milioni di euro). L'obiettivo di RFI per il 2011 è di sopprimere circa 85 passaggi a livello, quasi tutti sulle linee fondamentali.

Ogni anno in tutto il mondo migliaia di persone muoiono o restano gravemente ferite in incidenti che avvengono in corrispondenza dei passaggi a livello. Il Gruppo Ferrovie dello Stato sostiene la 'Giornata internazionale di sensibilizzazione sui passaggi a livello' diffondendo il video "Al passaggio a livello, priorità alla vita!", finanziato dalla Commissione Europea e promosso da tutti i partner di ILCAD 2011 (International Level Crossing Awareness Day). (ANSA).

VR

09-GIU-11 13:31 NNNN

KXXX

Notizie Ferrovie

REG QBXY

Dire

(LZ) INCIDENTI. FS: 2010 ANNO NERO PER PASSAGGI A LIVELLO

OGGI GIORNATA MONDIALE SENSIBILIZZAZIONE IN OLTRE 40 PAESI.

(DIRE) Roma, 9 giu. - "Il 2010 e' stato un anno nero per gli incidenti ai passaggi a livello. Il numero e' aumentato sensibilmente e di conseguenza anche quello delle persone decedute: 10 morti (il doppio rispetto al 2009) in 15 incidenti, triplicati rispetto all'anno precedente. Nel Lazio una vittima. La causa? Il mancato rispetto di regole semplici e del Codice della strada, mentre l'idea diffusa e falsa, e' che questi incidenti siano un problema esclusivamente ferroviario. Massima attenzione a poche e semplici regole quando attraversiamo i passaggi a livello. In gioco c'e' la vita". E' quanto si legge in una nota di Ferrovie dello Stato.

La societa' elenca quindi alcune norme da rispettare per evitare incidenti: "Attraversare solo quando le barriere sono completamente alzate; fermarsi quando le sbarre sono in chiusura; attendere la riapertura delle barriere; non scavalcare o passare sotto le sbarre quando sono chiuse; non sollevare le barriere quando sono abbassate; rispettare la segnaletica e i semafori stradali che proteggono i passaggi a livello; osservare scrupolosamente le norme del Codice della strada. In questo modo si evitano potenziali pericoli, sia per le persone sia per il treno".

Per sensibilizzare l'opinione pubblica e portare all'attenzione un tema troppo spesso sottovalutato e' stata organizzata oggi la 'Giornata internazionale di informazione e sensibilizzazione sui passaggi a livello'. I passaggi a livello sono, infatti, i punti dove i treni incrociano la viabilita' stradale. La loro funzione e' quella di separare il traffico ferroviario dai veicoli, dai mezzi a due ruote e dai pedoni. Unico il claim per gli oltre 40 Stati che aderiscono all'iniziativa: 'Al passaggio a livello, prioritaria la vita!'.

Scopo dell'iniziativa, promossa da Commissione Europea e Union Internationale des Chemins de Fer (Uic), e' quello di informare i cittadini sui comportamenti sicuri da adottare in prossimita' dei passaggi a livello e sensibilizzarli all'osservanza del Codice della strada. Ogni anno, infatti, in tutto il mondo migliaia di persone muoiono o restano gravemente ferite in incidenti che avvengono in corrispondenza dei passaggi a livello. Incidenti causati, nella quasi totalita', dal mancato rispetto delle norme di sicurezza del traffico e della segnaletica stradale. (SEGUE)

(Com/Fmu/ Dire)

13:56 09-06-11

KXXX

Notizie Ferrovie

REG QBXY

Dire

(LZ) INCIDENTI. FS: 2010 ANNO NERO PER PASSAGGI A LIVELLO -2-

(DIRE) Roma, 9 giu. - Il Gruppo Ferrovie dello Stato sostiene l'iniziativa diffondendo il video 'Al passaggio a livello, priorit  alla vita!', finanziato dalla Commissione Europea e promosso da tutti i partner di Ilcad 2011 (International level crossing awareness day), sugli schermi informativi delle principali stazioni italiane; sul sito web ferroviedellostato.it; nel canale FS YouTube

(<http://www.youtube.com/user/ferroviedellostato>); sul sito web Fsnews (fsnews.it), il quotidiano on line del Gruppo Fs e su quello Ilcad (ilcad.org). Inoltre, informazioni e notizie saranno diffuse da: Fsnews radio e La Freccia.TV, i due canali web del Gruppo Fs; 'La Freccia' (il magazine di Fs); e le pagine 'Amici del Treno', pubblicate sui principali quotidiani free press.

"Il gestore dell'infrastruttura, Rete ferroviaria italiana (Gruppo Fs)- si legge nella nota- fa di tutto per indicare la presenza dei passaggi a livello e per renderli sicuri, ma ancora troppe persone muoiono o restano gravemente ferite. Quasi sempre a provocare gli incidenti sono automobilisti, motociclisti e pedoni. La maggior parte degli incidenti coinvolge persone che vivono nelle vicinanze dei passaggi a livello o che li utilizzano frequentemente. Proprio la familiarit  e l'abitudine che hanno nell'attraversarli le rendono meno attente. Le nuove linee ferroviarie, oggi, sono costruite senza passaggi a livello. Sulle linee convenzionali (fondamentali e complementari) sono in continua diminuzione grazie a un programma di interventi avviato da FS nel 1985. Rete ferroviaria italiana (Gruppo Fs) ha in progettazione e in corso interventi per eliminare circa 100 passaggi a livello all'anno con un investimento di circa 80 milioni di euro. I passaggi a livello saranno sostituiti con sottopassi o cavalcavia. Gli interventi sono finanziati dallo Stato con appositi fondi e sono concordati con gli enti locali (Regioni, Province e Comuni) e/o enti quali l'Anas".

(Com/Fmu/ Dire)

13:56 09-06-11

NNNN

QXQX

KXXK

Notizie Ferrovie

ECO 611

Asca

FS: 2010 'ANNO NERO' PER INCIDENTI AI PASSAGGI A LIVELLO =

(ASCA) - Roma, 9 giu - Il 2010 e' stato un "anno nero" per gli incidenti ai passaggi a livello, con 10 morti (il doppio rispetto al 2009) in 15 incidenti, triplicati rispetto all'anno precedente. Lo indicano oggi le FS in occasione della giornata per la campagna informativa mondiale di sensibilizzazione sui passaggi a livello in oltre 40 paesi. Scopo dell'iniziativa - promossa da Commissione Europea e Union Internationale des Chemins de Fer (UIC) - e' quello di informare i cittadini sui comportamenti sicuri da adottare in prossimita' dei passaggi a livello e sensibilizzarli all'osservanza del Codice della Strada.

La causa principale degli incidenti e' il mancato rispetto di regole semplici e del Codice della Strada. In particolare, attraversando un passaggio a livello, occorre: passare solo quando le barriere sono completamente alzate; fermarsi quando le sbarre sono in chiusura; attendere la riapertura delle barriere; non scavalcare o passare sotto le sbarre quando sono chiuse; non sollevare le barriere quando sono abbassate; rispettare la segnaletica e i semafori stradali che proteggono i passaggi a livello; osservare scrupolosamente le norme del Codice della Strada.

In particolare, il Gruppo Ferrovie dello Stato sostiene l'iniziativa diffondendo il video "Al passaggio a livello, priorit  alla vita!", finanziato dalla Commissione Europea e promosso da tutti i partner di ILCAD 2011 (International Level Crossing Awareness Day), sugli schermi informativi delle principali stazioni italiane; sul sito web ferroviedellostato.it; nel canale FS YouTube; sul sito web FSNews, il quotidiano on line del Gruppo FS e su quello ILCAD. Inoltre, informazioni e notizie saranno diffuse da: FSNews Radio e La Freccia.TV, i due canali web del Gruppo FS; "La Freccia" (il magazine di FS); e le pagine "Amici del Treno", pubblicate sui principali quotidiani free press.

com-sen/

091404 GIU 11

NNNN

QXQX

Rassegna Agenzie 15:06 09-06-11

KKKX

Notizie Ferrovie

XQKV QBXS

Internet

Kataweb Finanza | News - 14:50 FS, basta morti nei passaggi a livello. Al via sensibilizzazione

This text is provided for reference in word searches only

Source:

[http://finanza.kataweb.it/scripts](http://finanza.kataweb.it/scripts/cligipsw.dll?app=KWF&tpl=kwfinanza\dettaglio_news.tpl&del=20110609&fonte=TLB&codnews=691)

[s/cligipsw.dll?app=KWF&tpl=kwfinanza\det](http://finanza.kataweb.it/scripts/cligipsw.dll?app=KWF&tpl=kwfinanza\dettaglio_news.tpl&del=20110609&fonte=TLB&codnews=691)

[taglio_news.tpl&del=20110609&fonte=TLB&codnews=691](http://finanza.kataweb.it/scripts/cligipsw.dll?app=KWF&tpl=kwfinanza\dettaglio_news.tpl&del=20110609&fonte=TLB&codnews=691)

091506 Jun 2011

QXQX

KXXK

Notizie Ferrovie

ECO SXR QBKU

Ansa Regionale

FERROVIE: UMBRIA; NEL 2011 ELIMINATI 8 PASSAGGI A LIVELLO

(V.: "FERROVIE: NEL 2011 SARANNO..." DELLE 13:30 CIRCA)

(ANSA) - PERUGIA, 9 GIU - Il piano di soppressione e automazione dei passaggi a livello di Rfi in Umbria prevede di eliminare, nel 2011, otto passaggi a livello. Nel 2010 ne erano stati eliminati quattro (uno a Spoleto, due a Valtopina e uno a Bastia) per un investimento complessivo di 6 milioni di euro.

Nel 2011 il piano prevede l'eliminazione di altri otto passaggi a livello: quattro nel comune di Foligno, due nel comune di Valtopina, uno a Fossato di Vico e uno ad Assisi.

Gli interventi per eliminare i passaggi a livello (finanziati dallo Stato con appositi fondi e concordati con gli enti locali, Regioni, Province e Comuni) richiedono investimenti economici considerevoli, ma sono un processo fondamentale - si sottolinea in una nota delle Fs - per incrementare gli standard di sicurezza riducendo sensibilmente gli incidenti in prossimità degli attraversamenti. Infatti, nel 2010 sono stati registrati 15 incidenti (uno mortale ad Assisi), contro i cinque del 2009, e i nove del 2008. (ANSA).

PE/ND

09-GIU-11 15:34 NNNN

QXQX